



**PEA**  
PROVINCIAL ELECTRICITY AUTHORITY

# สถานการณ์ การจำหน่ายไฟฟ้า ของ PEA

เดือนมิถุนายน 2567

"Smart Energy for Better Life and Sustainability"

## หน่วยจำหน่ายไฟฟ้า ปี 2566 - 2567

ล้านหน่วย

16,000

15,000

14,000

13,000

12,000

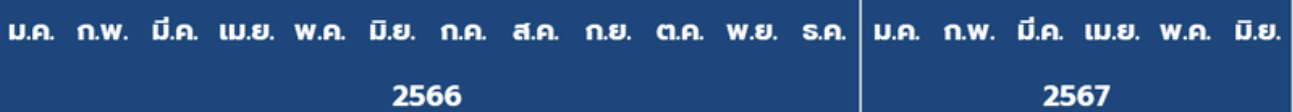
11,000

10,000

9,000

—○— หน่วยจำหน่าย

-○- ค่าเฉลี่ยย้อนหลัง 3 เดือน



การจำหน่ายไฟฟ้า

**+4.37%**

YoY

การใช้ไฟฟ้าขยายตัวจากภาคการบริการและการท่องเที่ยวตามปริมาณนักท่องเที่ยวต่างชาติที่เพิ่มขึ้น ประกอบกับมีแรงส่งของอุปสงค์ในประเทศ ทั้งการบริโภคและการลงทุนของเอกชนที่ปรับตัวดี รวมทั้งการส่งออกในหลายหมวดที่ขยายตัวตามความต้องการสินค้าจากต่างประเทศ



www.pea.co.th



การไฟฟ้าส่วนภูมิภาค PEA

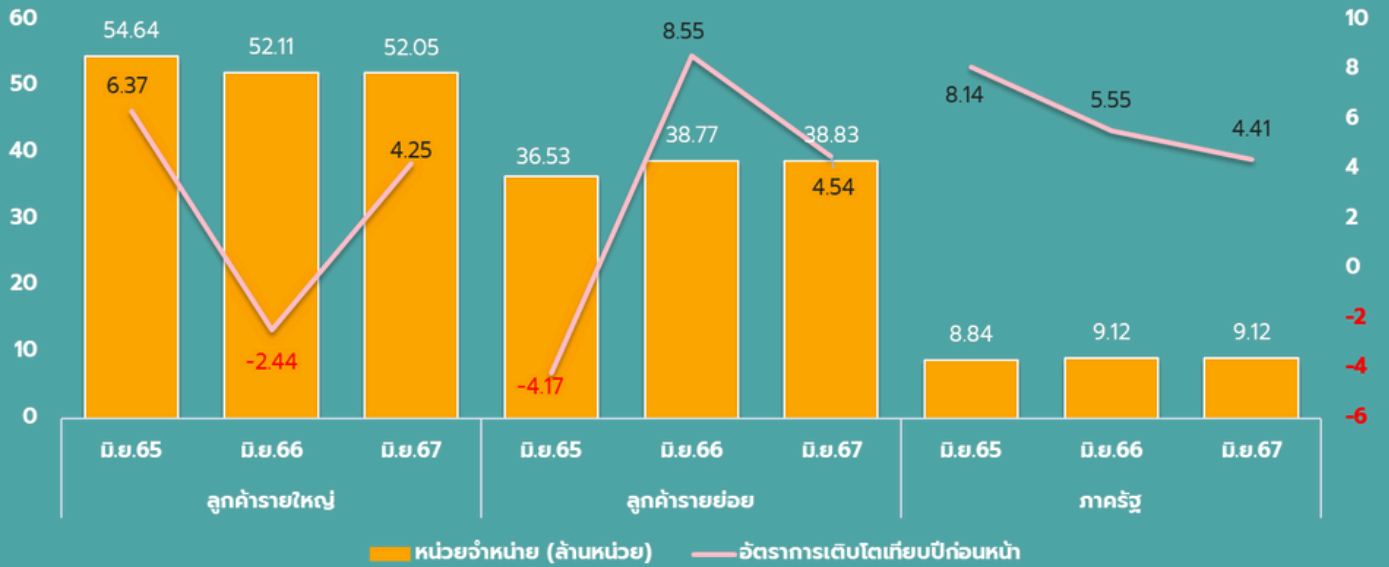


PEAchannelThailand

## หน่วยจำหน่ายไฟฟ้า : สัดส่วนร้อยละ และอัตราการเติบโตของกลุ่มลูกค้า เดือน มิ.ย.

สัดส่วนร้อยละ

ร้อยละ



### กลุ่มอุตสาหกรรม +3.10% YoY

ขยายตัวจากการส่งออกสินค้าหลายชนิด เช่น น้ำมันปาล์ม และอาหารสัตว์สำเร็จรูป ที่มีความต้องการของประเทศในตะวันออกกลาง บาห์เรน ญี่ปุ่น เป็นต้น รวมทั้งการส่งออกชิ้นส่วนอิเล็กทรอนิกส์และอุปกรณ์สื่อสาร ข้าว ยางพารา และเหล็ก ไปยังอาเซียน สหรัฐอเมริกา ยุโรป และฮ่องกง

+4.25%  
YoY

### กลุ่มพาณิชย์รายใหญ่ +8.16% YoY

ผลจากภาครัฐยังคงเร่งการลงทุนก่อสร้างโครงสร้างพื้นฐานอย่างต่อเนื่อง เพื่อขับเคลื่อนการเติบโตทางเศรษฐกิจและดึงดูดการลงทุนจากต่างชาติ รวมทั้งการเติบโตของตลาดประชุมสัมมนาในประเทศ (MICE: Meeting, Incentive, Convention and Exhibition) จากทั้งหน่วยงานรัฐและเอกชนที่คาดว่าจะกระจายไปยังจังหวัดท่องเที่ยวสำคัญทั่วประเทศ

### กลุ่มบ้านอยู่อาศัย +4.83% YoY

การใช้ไฟฟ้าขยายตัวตามสภาพอากาศที่ยังคงร้อนอบอ้าว ส่งผลให้มีการใช้ไฟฟ้าเพิ่มขึ้น ประกอบกับความต้องการสินค้าอุปโภคบริโภค เช่น เครื่องใช้ไฟฟ้าภายในบ้านที่มียอดขายเพิ่มขึ้น

+4.54%  
YoY

### กลุ่มพาณิชย์รายย่อย +3.63% YoY

จากการขยายตัวของจำนวนนักท่องเที่ยวต่างชาติที่เดินทางเข้ามาในประเทศไทย ส่งผลดีต่อภาคการท่องเที่ยวและธุรกิจบริการที่เกี่ยวข้อง เกิดการจ้างงานและเพิ่มรายได้ประชาชน สร้างความเชื่อมั่นภาคธุรกิจ การลงทุน การบริโภคภาคเอกชนขยายตัว

ภาครัฐ

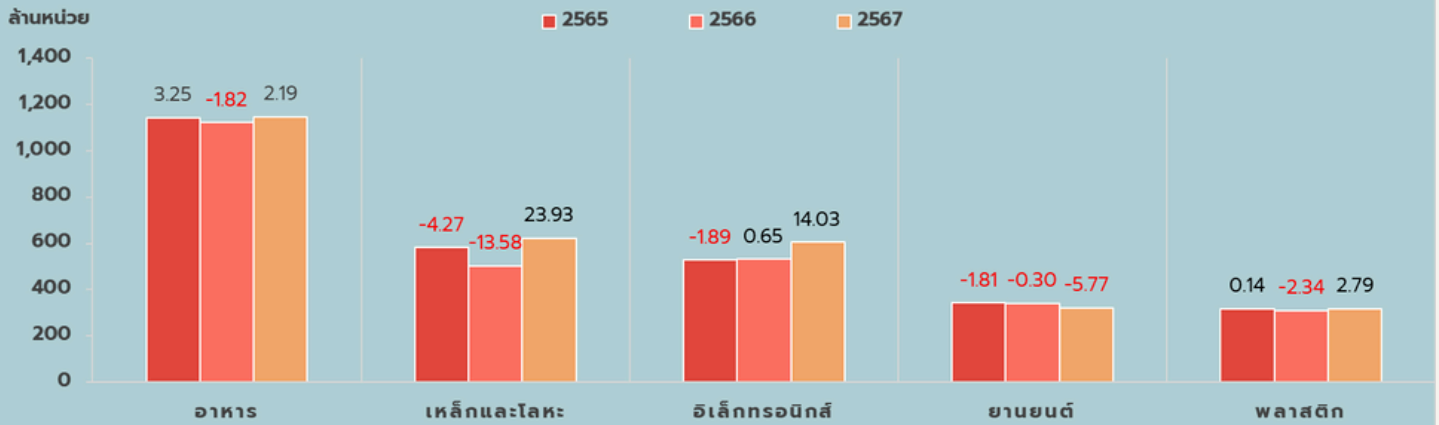
+4.41%  
YoY

การใช้ไฟฟ้าของหน่วยงานราชการส่วนภูมิภาค และส่วนท้องถิ่นต่าง ๆ เพิ่มขึ้น เช่น หน่วยงานราชการ เทศบาล อบต. อบจ. รวมทั้งโรงเรียนรัฐบาล ที่มีการใช้ไฟฟ้าเพิ่มขึ้นจากการเริ่มทยอยเปิดภาคเรียน



# หมวดการผลิต +3.00%<sub>YoY</sub>

## หน่วยจำหน่ายหมวดการผลิต สูงสุด 5 อันดับแรก เดือน มิ.ย.



+2.19% YoY	อาหาร	กลุ่มสินค้าอาหารที่มีการขยายตัว ได้แก่ น้ำมันปาล์ม อาหารสัตว์สำเร็จรูป ผักและผลไม้แปรรูป จากความต้องการบริโภคที่เพิ่มขึ้นทั้งในประเทศ และต่างประเทศ รวมทั้งการประมงที่ได้รับอานิสงส์จากราคาปลาสูง ที่อยู่ในระดับต่ำส่งผลดีต่อการผลิต
+23.93% YoY	เหล็ก และโลหะ	จากการขยายตัวของอุตสาหกรรมต่อเนื่อง เช่น อุตสาหกรรมบรรจุภัณฑ์โลหะ และอุตสาหกรรมก่อสร้าง โดยเฉพาะการก่อสร้างภาครัฐที่เริ่มมีการเบิกจ่าย งบประมาณ รวมทั้งความกังวลจากมาตรการทางการค้า ทำให้คำสั่งซื้อภายในประเทศเพิ่มมากขึ้น โดยการผลิตที่มีการขยายตัว ได้แก่ เหล็กแผ่นหนารีดร้อน เหล็กแผ่นเคลือบสังกะสี และเหล็กเส้นกลม
+14.03% YoY	อิเล็กทรอนิกส์	ขยายตัวจากความต้องการของลูกค้าหลัก เช่น สหรัฐอเมริกา สหภาพยุโรป และจีน โดยสินค้าที่มีการสั่งซื้อเพิ่มขึ้น ได้แก่ ฮาร์ดดิสไดร์ฟ เนื่องจากมีความต้องการ ใช้ใน Data Center และความต้องการเพิ่มพื้นที่ในการจัดเก็บข้อมูล รวมทั้งความต้องการ Printer ที่ขยายตัวจากการพัฒนาเทคโนโลยีการพิมพ์ และการใช้งานที่หลากหลายส่งผลต่อความต้องการของผู้บริโภค
-5.77% YoY	ยานยนต์	กำลังซื้อในประเทศอ่อนตัวลงจากผลกระทบของหนี้สินครัวเรือน ที่ยังอยู่ในระดับสูงและสถาบันการเงินมีความเข้มงวดในการปล่อยสินเชื่อ ส่งผลกระทบต่อการออกรถยนต์ใหม่ ประกอบกับผู้บริโภคนิยมซื้อรถยนต์มือสอง เนื่องจากมีราคาถูกกว่า
+2.79% YoY	พลาสติก	ขยายตัวจากการผลิตเพื่อตอบสนองความต้องการของผู้บริโภคภายในประเทศ เช่น เครื่องใช้ในครัวเรือน ถังและหลอดพลาสติก รวมทั้งการผลิตเพื่อส่งออก ตามความต้องการของประเทศลูกค้าหลัก เช่น สหรัฐอเมริกา เวียดนาม และฟิลิปปินส์ เช่น บรรจุภัณฑ์พลาสติก แผ่นฟิล์มชนิด Non-Cellular เป็นต้น



## หมวดการขายและโรงแรม

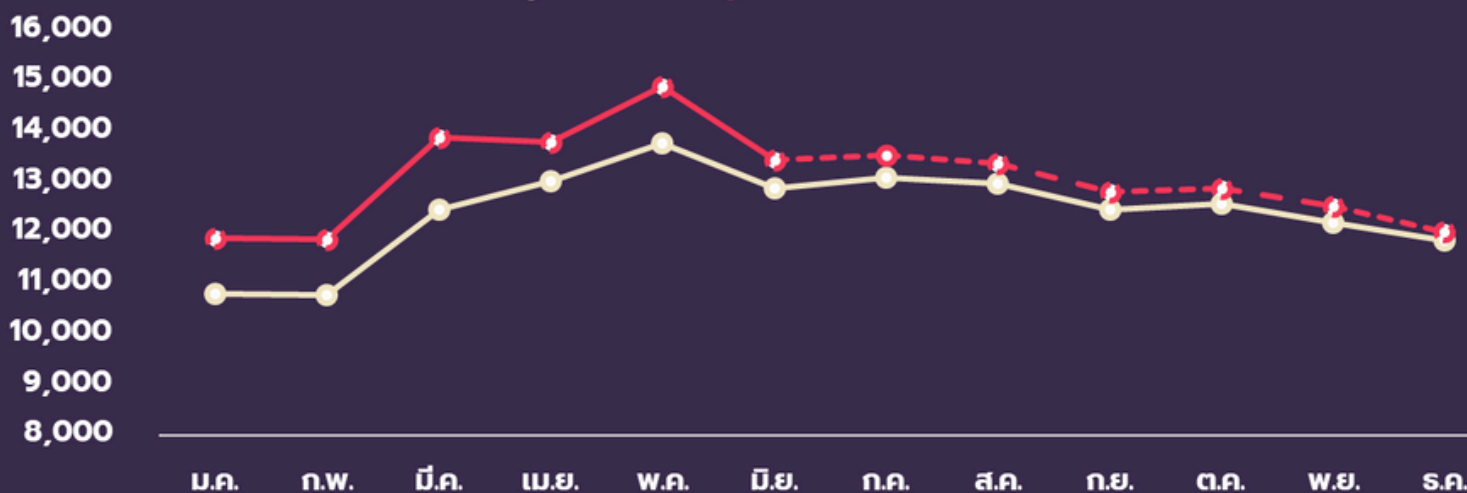
**+7.18%**  
YoY

จากการฟื้นตัวของนักท่องเที่ยวกลุ่มตลาดระยะใกล้ (Short Haul) โดยเฉพาะนักท่องเที่ยวจากภูมิภาคเอเชียตะวันออก อาทิ ไต้หวัน เกาหลี และจีน โดยมีปัจจัยสนับสนุน เช่น การจัดงาน Pride Month 2024 ตลอดจนมาตรการวีซ่าฟรีที่ยังคงมีผลช่วยให้นักท่องเที่ยวสามารถตัดสินใจเดินทางได้ในระยะเวลาอันสั้น

### หน่วยจำหน่ายไฟฟ้าปี 2566 และประมาณการปี 2567

ล้านหน่วย

—●— 2566    -●- ประมาณการ 2567



**+5.42%** YoY

PEA ประเมินว่าสถานการณ์การจำหน่ายไฟฟ้าในปี 2567 จะขยายตัวที่ร้อยละ 5.42 จากภาคอุตสาหกรรมที่มีการใช้ไฟฟ้าเพิ่มมากขึ้นตามปริมาณการส่งออก และการเพิ่มขึ้นของจำนวนนักท่องเที่ยวต่างชาติ รวมทั้งการท่องเที่ยวภายในประเทศ การลงทุนของภาครัฐและเอกชน แต่มีความเสี่ยงจากปัญหาเชิงโครงสร้างภาระหนี้สินของภาคครัวเรือน ภาวะภัยแล้ง และความไม่เสถียรภาพของเศรษฐกิจโลกที่ยังไม่แน่นอน



## Positive Factors

1. การส่งออกชิ้นส่วนยานยนต์ได้รับปัจจัยบวกจากมาตรการสนับสนุนการค้าเสรี (Free Trade) โดยประเทศไทยได้ให้สัตยาบันความตกลงหุ้นส่วนทางเศรษฐกิจระดับภูมิภาค (RCEP) เป็นความตกลงการค้าเสรี (FTA) ที่ใหญ่ที่สุดในโลก ทำให้ประเทศคู่ค้าที่เป็นสมาชิก RCEP ยกเลิกภาษีนำเข้าที่เก็บกับสินค้าไทย โดยลดภาษีเหลือ 0%
2. มาตรการส่งเสริมการลงทุนของ BOI อาทิ การยกเว้นภาษีเงินได้นิติบุคคล (3 - 8 ปี แล้วแต่กรณี) ยกเว้นอากรนำเข้าเครื่องจักร ยกเว้นอากรสินค้านำเข้าเพื่องานวิจัย และยกเว้นอากรวัตถุดิบเพื่อส่งออก ซึ่งจะช่วยให้ดึงดูดนักลงทุนและช่วยเพิ่มศักยภาพในการส่งออกได้มากขึ้น
3. นโยบายสนับสนุนอุตสาหกรรมยานยนต์ไฟฟ้า เพื่อผลักดันประเทศสู่สังคมคาร์บอนต่ำ (Low Carbon Society) โดยภาครัฐได้ออกมาตรการสนับสนุนยานยนต์ไฟฟ้าอย่างต่อเนื่อง อาทิ มาตรการให้เงินอุดหนุนสำหรับการซื้อรถยนต์ BEV เป็นปัจจัยหลักที่หนุนการเพิ่มส่วนแบ่งตลาดรถยนต์ไฟฟ้า รวมทั้งจูงใจผู้ประกอบการให้เข้ามาลงทุนเพิ่มขึ้น ซึ่งมาตรการส่งเสริมจากภาครัฐจะเป็นแรงหนุนสำคัญให้การผลิตรถยนต์ BEV ของไทยเติบโต และช่วยขับเคลื่อนประเทศให้เป็นฐานอุตสาหกรรมยานยนต์สมัยใหม่ที่สำคัญของโลก
4. การดูแลการผลิตภาคเกษตรและรายได้เกษตรกร โดยให้ความสำคัญกับการติดตามและวางแผนแนวทางในการบริหารจัดการทรัพยากรน้ำอย่างใกล้ชิด การเตรียมความพร้อมด้านการป้องกัน บรรเทา และแก้ไขปัญหาคอขวด การสนับสนุนงานวิจัยและพัฒนาเพื่อการปรับปรุงพันธุ์พืชให้ทนต่อสภาพอากาศและโรคพืช
5. การเพิ่มผลผลิตการผลิตผ่านการใช้นวัตกรรมและเทคโนโลยีขั้นสูงเพื่อนำไปสู่การผลิตสินค้าที่มีศักยภาพและมีมูลค่าสูงขึ้น สามารถหลีกเลี่ยงการแข่งขันด้านราคาและมีมาตรฐานตรงตามความต้องการของตลาดและข้อกำหนดของประเทศผู้นำเข้า ควบคู่ไปกับการพัฒนาอุตสาหกรรมที่เกี่ยวข้องกับการผลิตรถยนต์และสินค้าชิ้นกลางในประเทศให้มีความพร้อมในการรองรับการเติบโตของอุตสาหกรรมเป้าหมาย และสามารถเชื่อมโยงสินค้าที่ผลิตได้ภายในประเทศกับห่วงโซ่การผลิตโลกมากขึ้น

## Negative Factors

1. ปัญหาเชิงโครงสร้างของสินค้าส่งออก ซึ่งสินค้าส่งออกหลักของไทยหลายหมวดที่มีศักยภาพในการแข่งขันสูง กลับเป็นสินค้าที่มีความต้องการลดลง เช่น รถยนต์นั่งส่วนบุคคล (เครื่องสันดาป) รถกระบะ ชิ้นส่วนยานยนต์ และฮาร์ดดิสก์ไดรฟ์ (HDD) เป็นต้น นอกจากนี้ในกลุ่มสินค้าเกษตรหลัก เช่น ข้าว และยางพารา มีความสามารถในการแข่งขันลดลงทำให้สูญเสียส่วนแบ่งทางการตลาดอย่างต่อเนื่อง ส่งผลกระทบต่อความเป็นอยู่ของแรงงานในภาคเกษตร
2. ความขัดแย้งทางภูมิรัฐศาสตร์โลกในภูมิภาคต่าง ๆ ที่เริ่มรุนแรงมากขึ้น อาจเป็นข้อจำกัดและส่งผลกระทบต่อเติบโตของเศรษฐกิจไทยในระยะถัดไป เช่น การยืดเยื้อของความขัดแย้งด้านภูมิรัฐศาสตร์ระหว่างรัสเซียและยูเครน และการดำเนินมาตรการกีดกันทางการค้าระหว่างสหรัฐอเมริกาและจีน อาจส่งผลกระทบต่อราคาพลังงานให้ปรับตัวสูงขึ้น
3. ผลผลิตทางการเกษตรลดลงเนื่องจากสภาพอากาศที่แปรปรวน และภัยธรรมชาติที่รุนแรงขึ้น ส่งผลให้ผลผลิตทางการเกษตรเสียหาย ต้นทุนการผลิตเพิ่มขึ้นจากการปรับตัวให้เข้ากับสภาพแวดล้อมที่เปลี่ยนแปลง เช่น การใช้ปุ๋ยและสารเคมีที่มากขึ้น หรือระบบน้ำที่ต้องได้รับการปรับปรุง เป็นต้น
4. การท่องเที่ยวที่ยังเน้นปริมาณ และขาดการลงทุนเพื่อสร้างมูลค่าเพิ่ม ขณะที่คู่แข่งสำคัญในอาเซียนอย่างเวียดนาม และอินโดนีเซีย มีการพัฒนาภาคการท่องเที่ยวอย่างก้าวกระโดด โดยเฉพาะด้านโครงสร้างพื้นฐานทางบกและทางอากาศ โดยเวียดนามมีการวางแผนขยายการขนส่งทางราง รวมถึงการวางแผนขยายสนามบินเพิ่มขึ้น ทำให้นักท่องเที่ยวต่างชาติมีทางเลือกในการท่องเที่ยวเพิ่มขึ้น
5. ความเสี่ยงจากอัตราเงินเฟ้อของประเทศเศรษฐกิจหลักที่อยู่ในระดับสูง ส่งผลให้การปรับลดอัตราดอกเบี้ยนโยบายช้ากว่าที่คาดการณ์ โดยมีปัจจัยเสี่ยงจากปัญหาต้นทุนการขนส่งทางทะเลระหว่างประเทศที่เพิ่มขึ้นจากปัญหาความขัดแย้งในตะวันออกกลางเป็นปัจจัยเร่งให้แรงกดดันด้านเงินเฟ้อเพิ่มสูงขึ้น ทำให้ธนาคารกลางสำคัญมีแนวโน้มที่จะคงอัตราดอกเบี้ยนโยบายไว้ในระดับสูงอย่างต่อเนื่อง (Higher-for-Longer) ซึ่งจะส่งผลกระทบต่อฟื้นตัวของเศรษฐกิจโลก รวมถึงเป็นข้อจำกัดต่อการดำเนินนโยบายการเงินของประเทศกำลังพัฒนาและตลาดใหม่ที่ต้องเผชิญกับความผันผวนของอัตราแลกเปลี่ยนส่งผลกระทบต่อขยายตัวของการบริโภคและการลงทุนภายในประเทศ
6. ความไม่แน่นอนของสถานการณ์การเมืองที่ส่งผลกระทบต่อเศรษฐกิจและความเชื่อมั่นของนักลงทุน เนื่องจากอาจขาดความต่อเนื่องของนโยบายภาครัฐ ซึ่งส่งผลกระทบต่อกระตุ้นเศรษฐกิจของประเทศโดยตรง

กองเศรษฐกิจพลังงานไฟฟ้า ฝ่ายนโยบายเศรษฐกิจพลังงาน โทร. 02-590-9475



[www.pea.co.th](http://www.pea.co.th)



การไฟฟ้าส่วนภูมิภาค PEA



PEAchannelThailand

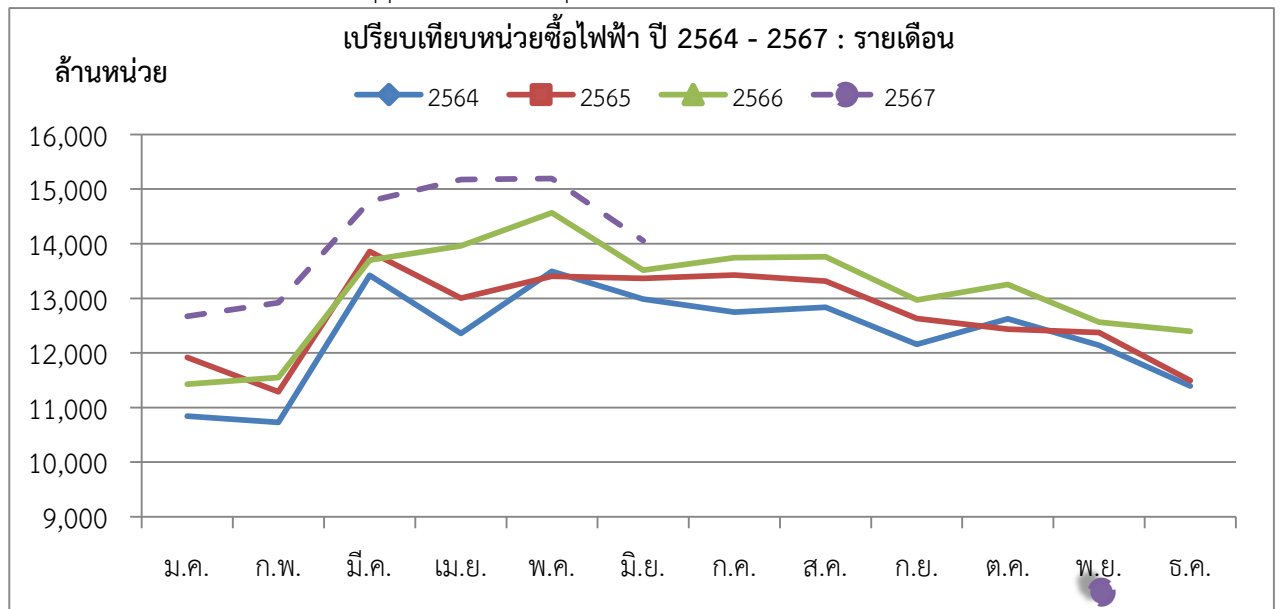
An aerial view of a city at dusk, with a yellow rounded rectangle in the center containing the Thai text 'ข้อมูลอ้างอิง'. The background shows a dense urban landscape with various buildings, some with lights on, and a few white cloud outlines in the sky.

# ข้อมูลอ้างอิง

เปรียบเทียบหน่วยซื้อไฟฟ้า ปี 2564 - 2567 : รายเดือน

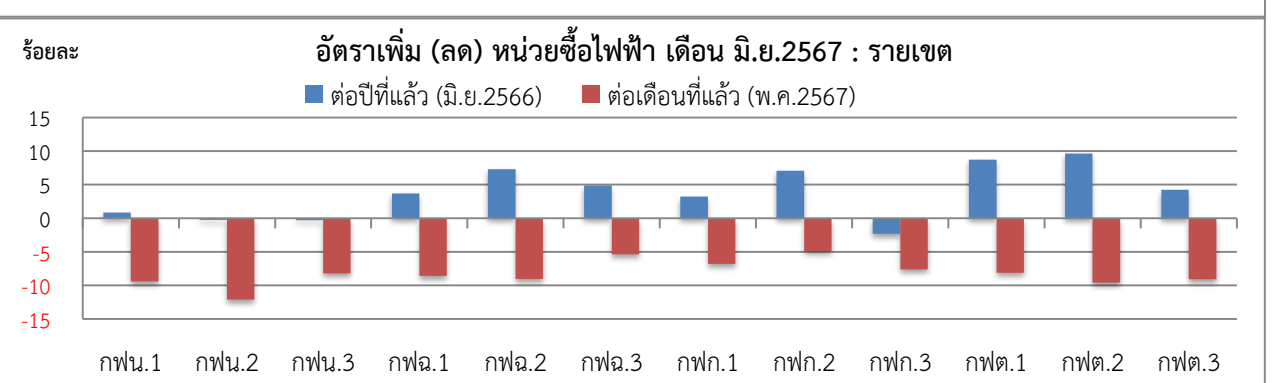
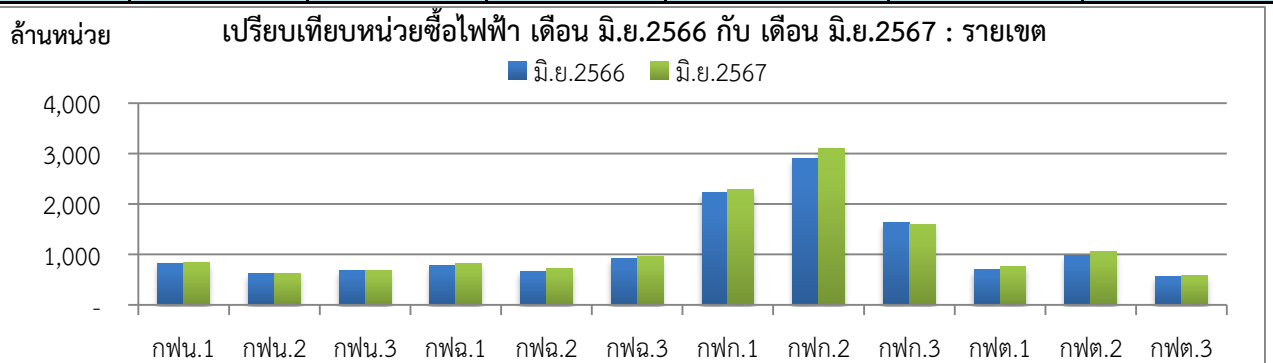
เดือน	หน่วยซื้อไฟฟ้า (ล้านบาท)				อัตราเพิ่ม - ลด (ร้อยละ)			
	2564	2565	2566	2567	2564	2565	2566	2567
ม.ค.	10,844.29	11,919.66	11,428.76	12,671.52	-7.63	9.92	-4.12	10.87
ก.พ.	10,728.82	11,289.14	11,550.41	12,922.53	-5.90	5.22	2.31	11.88
มี.ค.	13,419.42	13,858.33	13,701.52	14,780.54	3.61	3.27	-1.13	7.88
<b>ไตรมาส 1</b>	<b>34,992.53</b>	<b>37,067.14</b>	<b>36,680.69</b>	<b>40,374.58</b>	<b>-3.05</b>	<b>5.93</b>	<b>-1.04</b>	<b>10.07</b>
เม.ย.	12,357.54	13,004.70	13,959.92	15,177.48	4.94	5.24	7.35	8.72
พ.ค.	13,494.42	13,407.40	14,566.91	15,193.88	8.87	-0.64	8.65	4.30
มิ.ย.	12,988.49	13,366.53	13,514.30	14,058.59	10.70	2.91	1.11	4.03
<b>ไตรมาส 2</b>	<b>38,840.45</b>	<b>39,778.63</b>	<b>42,041.13</b>	<b>44,429.94</b>	<b>8.18</b>	<b>2.42</b>	<b>5.69</b>	<b>5.68</b>
<b>6 เดือน</b>	<b>73,832.98</b>	<b>76,845.77</b>	<b>78,721.82</b>	<b>84,804.53</b>	<b>2.55</b>	<b>4.08</b>	<b>2.44</b>	<b>7.73</b>
ก.ค.	12,748.62	13,425.06	13,746.54		3.66	5.31	2.39	
ส.ค.	12,835.66	13,313.76	13,761.61		5.22	3.72	3.36	
ก.ย.	12,158.71	12,629.82	12,972.73		0.65	3.87	2.72	
<b>ไตรมาส 3</b>	<b>37,742.99</b>	<b>39,368.65</b>	<b>40,480.88</b>		<b>3.19</b>	<b>4.31</b>	<b>2.83</b>	
<b>9 เดือน</b>	<b>111,575.97</b>	<b>116,214.42</b>	<b>119,202.70</b>		<b>2.76</b>	<b>4.16</b>	<b>2.57</b>	
ต.ค.	12,624.30	12,435.88	13,253.60		8.75	-1.49	6.58	
พ.ย.	12,142.81	12,375.01	12,565.30		5.57	1.91	1.54	
ธ.ค.	11,393.53	11,493.18	12,397.97		3.66	0.87	7.87	
<b>ไตรมาส 4</b>	<b>36,160.64</b>	<b>36,304.07</b>	<b>38,216.88</b>		<b>6.04</b>	<b>0.40</b>	<b>5.27</b>	
<b>รวม</b>	<b>147,736.61</b>	<b>152,518.49</b>	<b>157,419.58</b>	<b>84,804.53</b>	<b>3.55</b>	<b>3.24</b>	<b>3.21</b>	<b>7.73</b>

หน่วยซื้อ : หน่วยซื้อ กฟผ. + พพ. + vspp + Solar Rooftop และผลิตเอง



เปรียบเทียบหน่วยซื้อไฟฟ้า เดือน มิถุนายน 2567 : รายเขต

กพข.	หน่วยซื้อไฟฟ้า (ล้านบาท)			สะสมสำหรับปี (ม.ค.-มิ.ย.2567)	อัตราเพิ่ม - ลด (ร้อยละ)	
	2566	2567			ต่อปีที่แล้ว	ต่อเดือนที่แล้ว
	มิ.ย.	พ.ค.	มิ.ย.		(มิ.ย.2566)	(พ.ค.2567)
กพน.1	830.47	924.53	837.49	4,836.87	0.85	-9.41
กพน.2	630.69	715.93	629.17	3,875.05	-0.24	-12.12
กพน.3	684.07	742.85	682.01	4,159.43	-0.30	-8.19
<b>เหนือ</b>	<b>2,145.23</b>	<b>2,383.31</b>	<b>2,148.67</b>	<b>12,871.35</b>	<b>0.16</b>	<b>-9.85</b>
กพฉ.1	790.03	895.98	819.15	4,818.09	3.69	-8.57
กพฉ.2	670.75	791.23	719.69	4,393.52	7.30	-9.04
กพฉ.3	918.14	1,017.73	962.86	5,736.00	4.87	-5.39
<b>ต.ฉ.เหนือ</b>	<b>2,378.91</b>	<b>2,704.93</b>	<b>2,501.70</b>	<b>14,947.61</b>	<b>5.16</b>	<b>-7.51</b>
กพก.1	2,219.04	2,457.31	2,290.47	13,912.97	3.22	-6.79
กพก.2	2,901.01	3,265.54	3,106.00	18,469.94	7.07	-4.89
กพก.3	1,627.50	1,721.38	1,590.08	9,775.18	-2.30	-7.63
<b>กลาง</b>	<b>6,747.56</b>	<b>7,444.23</b>	<b>6,986.55</b>	<b>42,158.09</b>	<b>3.54</b>	<b>-6.15</b>
กพต.1	702.39	831.01	763.64	4,479.36	8.72	-8.11
กพต.2	974.68	1,182.14	1,068.60	6,767.06	9.64	-9.61
กพต.3	565.53	648.25	589.42	3,581.06	4.22	-9.07
<b>ใต้</b>	<b>2,242.60</b>	<b>2,661.40</b>	<b>2,421.66</b>	<b>14,827.48</b>	<b>7.98</b>	<b>-9.01</b>
<b>รวม</b>	<b>13,514.30</b>	<b>15,193.88</b>	<b>14,058.59</b>	<b>84,804.53</b>	<b>4.03</b>	<b>-7.47</b>





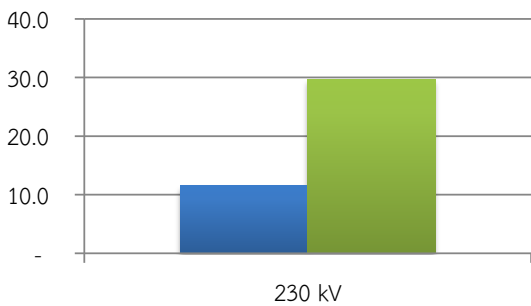
เปรียบเทียบหน่วยซื้อไฟฟ้า เดือน มิถุนายน 2567 : แรงแดันซื้อ

แรงแดันซื้อ	หน่วยซื้อไฟฟ้า (ล้านบาท)			สะสมสำหรับปี (ม.ค.-มิ.ย.2567)	อัตราเพิ่ม - ลด (ร้อยละ)	
	2566	2567			ต่อปีที่แล้ว (มิ.ย.2566)	ต่อเดือนที่แล้ว (พ.ค.2567)
	มิ.ย.	พ.ค.	มิ.ย.			
230 kV	11.52	6.71	29.65	88.68	157.33	342.02
230 - 115 kV, 230 - 69 kV	8,081.31	9,156.92	8,557.30	51,155.09	5.89	-6.55
115 - 115 kV, 115 - 69 kV	1,534.36	1,847.15	1,669.65	10,102.73	8.82	-9.61
22 kV, 22 - 33 kV	3,887.11	4,183.10	3,801.99	23,458.03	-2.19	-9.11
<b>รวม</b>	<b>13,514.30</b>	<b>15,193.88</b>	<b>14,058.59</b>	<b>84,804.53</b>	<b>4.03</b>	<b>-7.47</b>

เปรียบเทียบหน่วยซื้อไฟฟ้า เดือน มิ.ย.2566 กับ เดือน มิ.ย.2567 : แรงแดันซื้อ

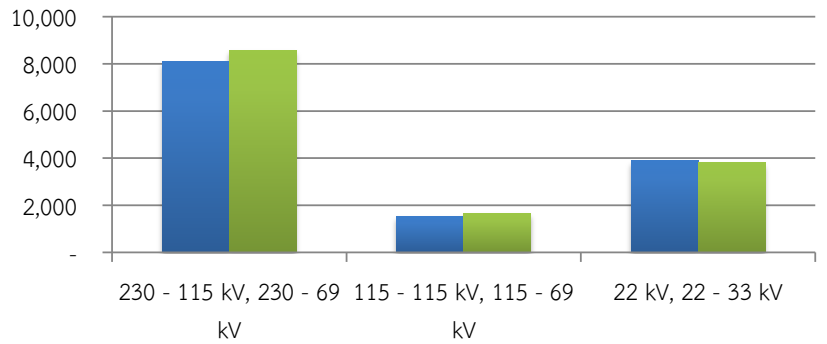
ล้านบาท

■ มิ.ย.2566 ■ มิ.ย.2567

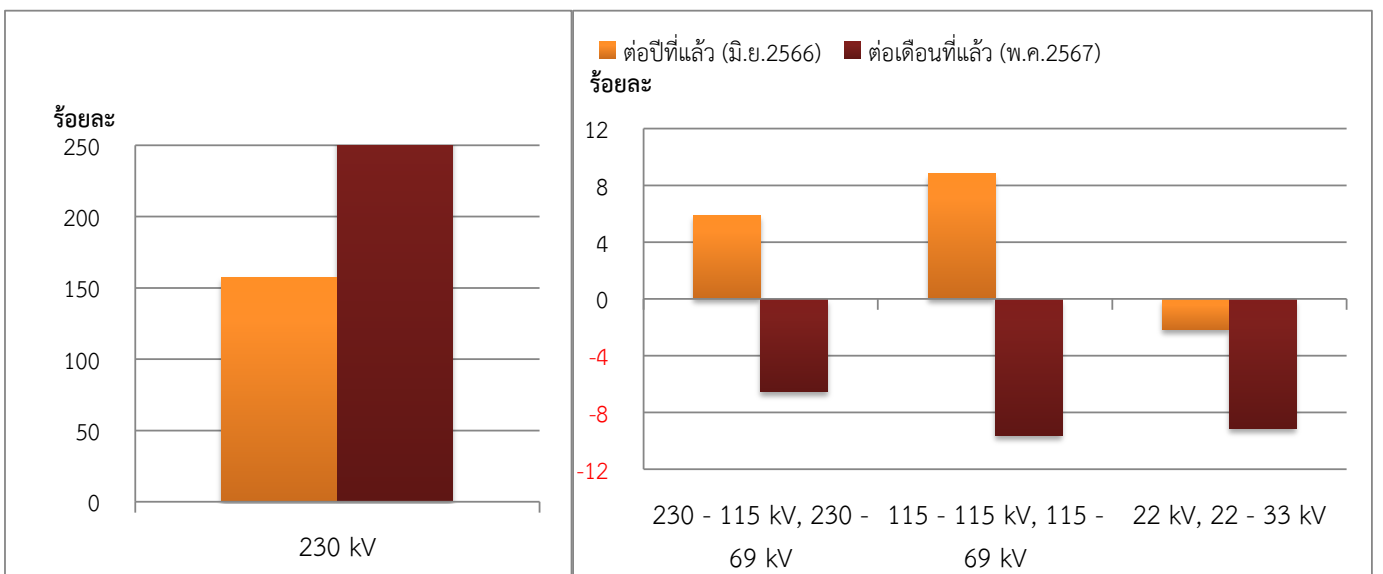


ล้านบาท

■ มิ.ย.2566 ■ มิ.ย.2567



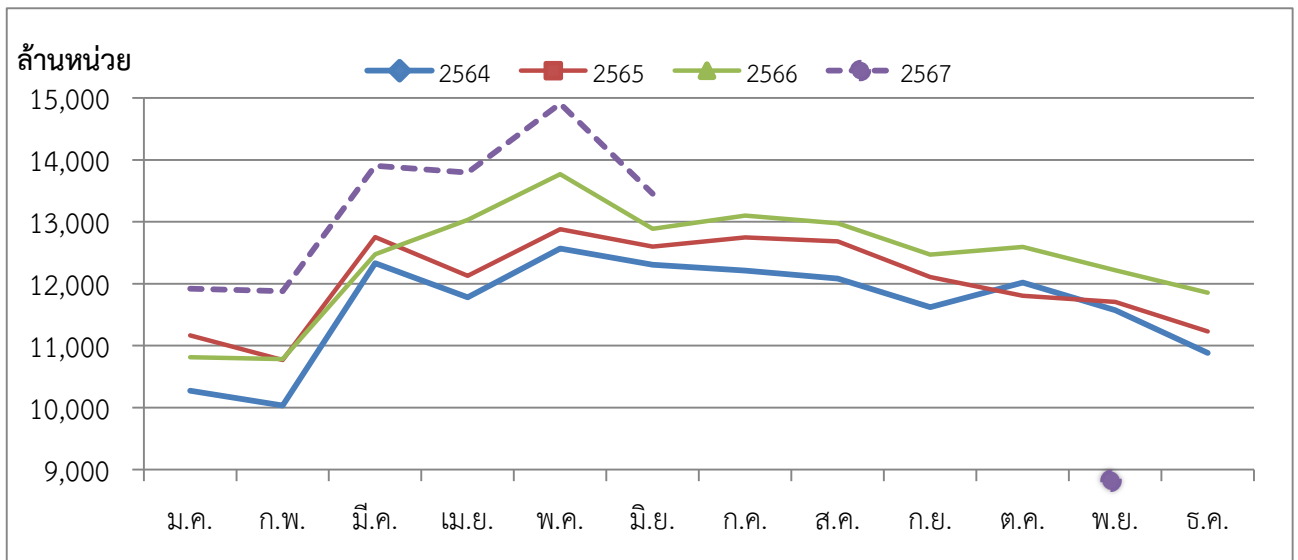
อัตราเพิ่ม (ลด) หน่วยซื้อไฟฟ้า เดือน มิ.ย.2567 : แรงแดันซื้อ



เปรียบเทียบหน่วยจำหน่ายไฟฟ้า ปี 2564 - 2567 : รายเดือน

เดือน	หน่วยจำหน่ายไฟฟ้า (ล้านหน่วย)				อัตราเพิ่ม - ลด (ร้อยละ)			
	2564	2565	2566	2567	2564	2565	2566	2567
ม.ค.	10,274.10	11,164.40	10,815.79	11,917.80	-6.95	8.67	-3.12	10.19
ก.พ.	10,033.99	10,768.34	10,783.67	11,879.56	-6.89	7.32	0.14	10.16
มี.ค.	12,331.59	12,751.06	12,474.26	13,906.57	3.49	3.40	-2.17	11.48
<b>ไตรมาส 1</b>	<b>32,639.68</b>	<b>34,683.80</b>	<b>34,073.73</b>	<b>37,703.93</b>	<b>-3.24</b>	<b>6.26</b>	<b>-1.76</b>	<b>10.65</b>
เม.ย.	11,782.60	12,126.01	13,029.30	13,797.01	5.97	2.91	7.45	5.89
พ.ค.	12,568.58	12,880.46	13,769.06	14,907.72	9.02	2.48	6.90	8.27
มิ.ย.	12,305.14	12,601.10	12,888.38	13,452.14	10.35	2.41	2.28	4.37
<b>ไตรมาส 2</b>	<b>36,656.32</b>	<b>37,607.57</b>	<b>39,686.74</b>	<b>42,156.87</b>	<b>8.45</b>	<b>2.60</b>	<b>5.53</b>	<b>6.22</b>
<b>6 เดือน</b>	<b>69,296.00</b>	<b>72,291.37</b>	<b>73,760.47</b>	<b>79,860.80</b>	<b>2.61</b>	<b>4.32</b>	<b>2.03</b>	<b>8.27</b>
ก.ค.	12,210.00	12,749.38	13,101.96		5.22	4.42	2.77	
ส.ค.	12,085.53	12,683.45	12,978.78		4.35	4.95	2.33	
ก.ย.	11,623.33	12,110.65	12,468.55		0.76	4.19	2.96	
<b>ไตรมาส 3</b>	<b>35,918.86</b>	<b>37,543.48</b>	<b>38,549.29</b>		<b>3.45</b>	<b>4.52</b>	<b>2.68</b>	
<b>9 เดือน</b>	<b>105,214.86</b>	<b>109,834.85</b>	<b>112,309.76</b>		<b>2.90</b>	<b>4.39</b>	<b>2.25</b>	
ต.ค.	12,018.63	11,805.94	12,594.84		7.11	-1.77	6.68	
พ.ย.	11,570.59	11,707.13	12,215.21		6.87	1.18	4.34	
ธ.ค.	10,883.15	11,230.71	11,856.30		3.01	3.19	5.57	
<b>ไตรมาส 4</b>	<b>34,472.37</b>	<b>34,743.78</b>	<b>36,666.35</b>		<b>5.70</b>	<b>0.79</b>	<b>5.53</b>	
<b>รวม</b>	<b>139,687.23</b>	<b>144,578.63</b>	<b>148,976.11</b>	<b>79,860.80</b>	<b>3.57</b>	<b>3.50</b>	<b>3.04</b>	<b>8.27</b>

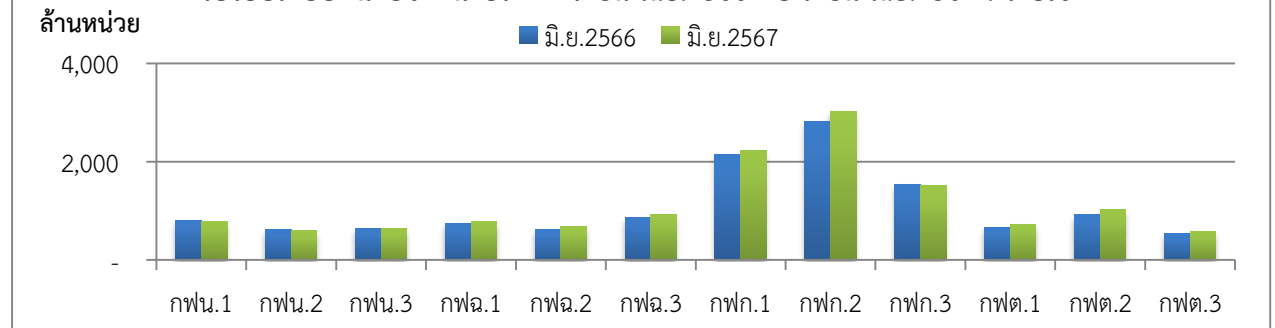
เปรียบเทียบหน่วยจำหน่ายไฟฟ้า ปี 2564 - 2567 : รายเดือน



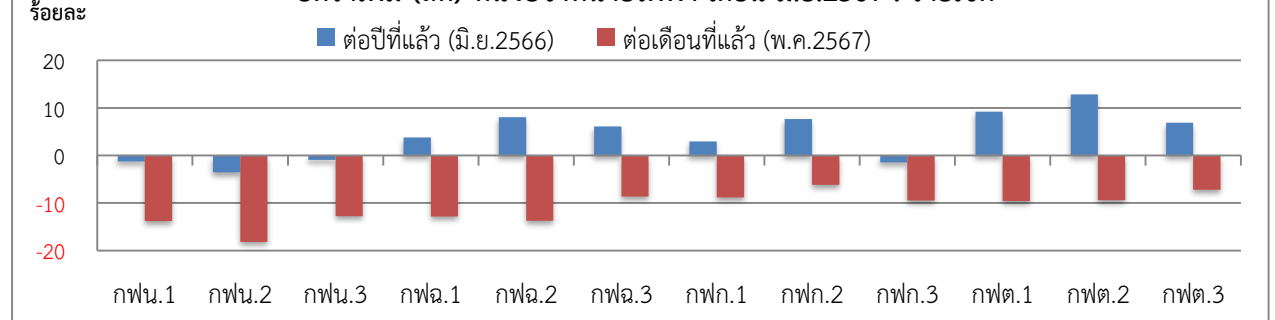
เปรียบเทียบหน่วยจำหน่ายไฟฟ้า เดือน มิถุนายน 2567 : รายเขต

กฟข.	หน่วยจำหน่ายไฟฟ้า (ล้านหน่วย)			สะสมสำหรับปี (ม.ค.-มิ.ย.2567)	อัตราเพิ่ม - ลด (ร้อยละ)	
	2566	2567			ต่อปีที่แล้ว (มิ.ย.2566)	ต่อเดือนที่แล้ว (พ.ค.2567)
	มิ.ย.	พ.ค.	มิ.ย.			
กฟน.1	796.97	912.80	786.93	4,491.29	-1.26	-13.79
กฟน.2	610.35	719.43	588.77	3,599.84	-3.54	-18.16
กฟน.3	635.62	721.72	629.48	3,798.17	-0.97	-12.78
<b>เหนือ</b>	<b>2,042.95</b>	<b>2,353.94</b>	<b>2,005.17</b>	<b>11,889.31</b>	<b>-1.85</b>	<b>-14.82</b>
กฟฉ.1	744.79	886.28	772.75	4,405.62	3.76	-12.81
กฟฉ.2	625.52	783.22	675.67	4,015.68	8.02	-13.73
กฟฉ.3	867.99	1,007.66	920.89	5,382.36	6.09	-8.61
<b>ตอ.ฉ.เหนือ</b>	<b>2,238.30</b>	<b>2,677.17</b>	<b>2,369.31</b>	<b>13,803.66</b>	<b>5.85</b>	<b>-11.50</b>
กฟก.1	2,153.90	2,431.78	2,217.67	13,336.98	2.96	-8.80
กฟก.2	2,812.58	3,225.82	3,027.26	17,787.50	7.63	-6.16
กฟก.3	1,537.91	1,674.67	1,516.00	9,212.36	-1.42	-9.47
<b>กลาง</b>	<b>6,504.39</b>	<b>7,332.27</b>	<b>6,760.92</b>	<b>40,336.84</b>	<b>3.94</b>	<b>-7.79</b>
กฟต.1	655.58	792.20	715.99	4,113.22	9.21	-9.62
กฟต.2	914.13	1,138.29	1,031.16	6,362.43	12.80	-9.41
กฟต.3	533.03	613.86	569.58	3,355.34	6.86	-7.21
<b>ใต้</b>	<b>2,102.74</b>	<b>2,544.35</b>	<b>2,316.73</b>	<b>13,830.99</b>	<b>10.18</b>	<b>-8.95</b>
<b>รวม</b>	<b>12,888.38</b>	<b>14,907.72</b>	<b>13,452.14</b>	<b>79,860.80</b>	<b>4.37</b>	<b>-9.76</b>

เปรียบเทียบหน่วยจำหน่ายไฟฟ้า เดือน มิ.ย.2566 กับ เดือน มิ.ย.2567 : รายเขต



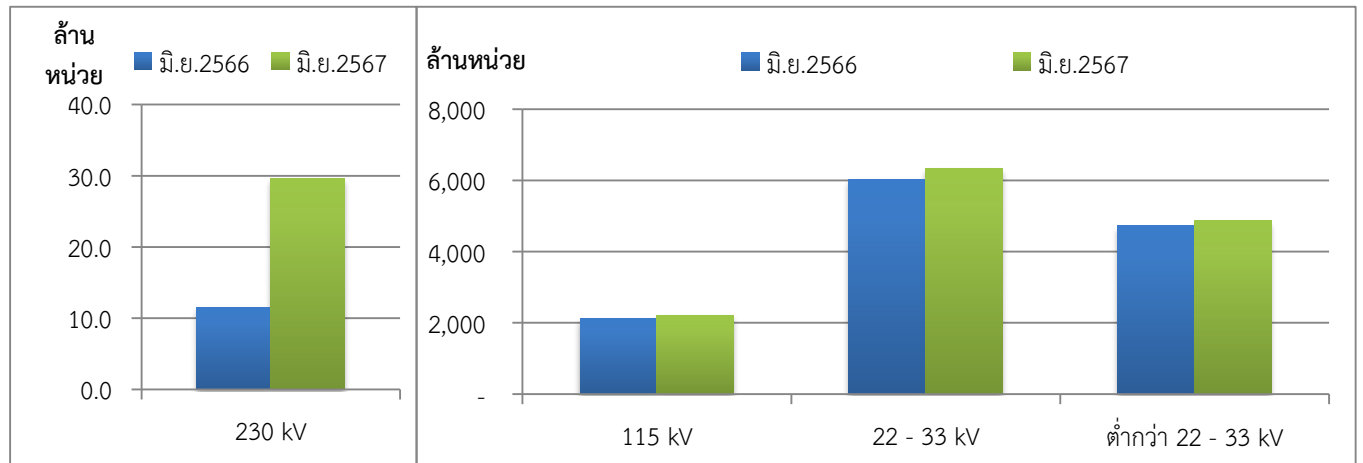
อัตราเพิ่ม (ลด) หน่วยจำหน่ายไฟฟ้า เดือน มิ.ย.2567 : รายเขต



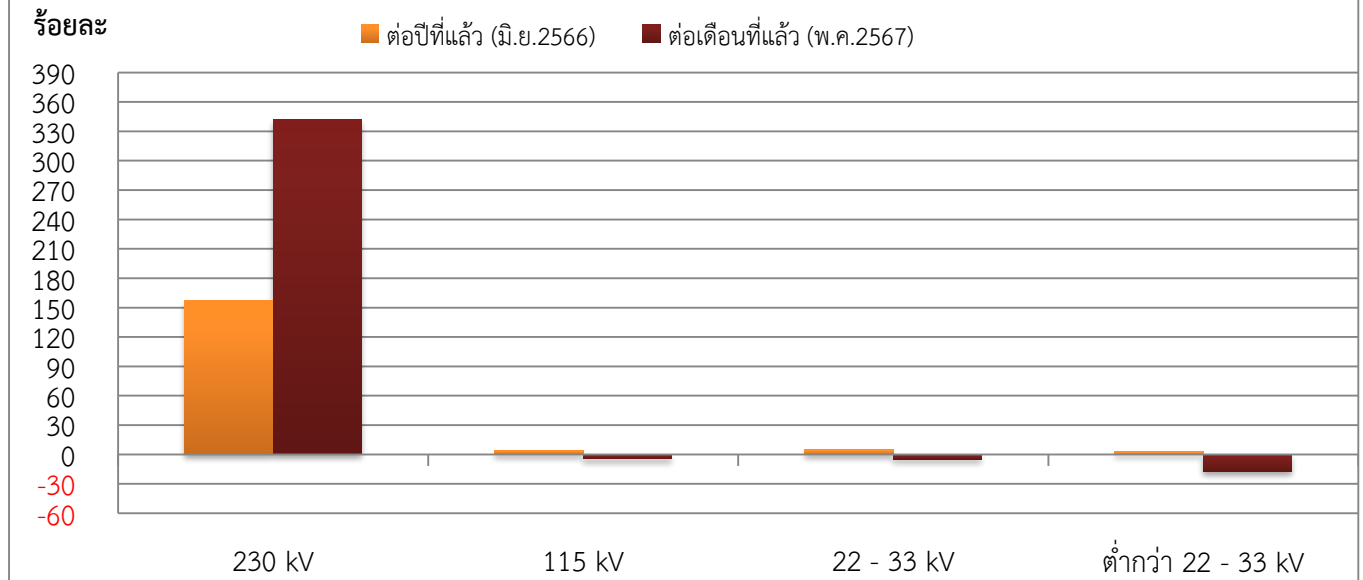
เปรียบเทียบหน่วยจำหน่ายไฟฟ้า เดือน มิถุนายน 2567 : แรงแต้นขาย

แรงแต้นขาย	หน่วยจำหน่ายไฟฟ้า (ล้านบาท)			สะสมสำหรับปี (ม.ค.-มิ.ย.2567)	อัตราเพิ่ม - ลด (ร้อยละ)	
	2566	2567			ต่อปีที่แล้ว (มิ.ย.2566)	ต่อเดือนที่แล้ว
	มิ.ย.	พ.ค.	มิ.ย.		(มิ.ย.2566)	(พ.ค.2567)
230 kV	11.53	6.71	29.67	88.72	157.38	342.13
115 kV	2,122.83	2,324.14	2,218.09	13,320.41	4.49	-4.56
22 - 33 kV	6,030.13	6,653.91	6,340.03	37,477.33	5.14	-4.72
ต่ำกว่า 22 - 33 kV	4,723.89	5,922.96	4,864.35	28,974.35	2.97	-17.87
<b>รวม</b>	<b>12,888.38</b>	<b>14,907.72</b>	<b>13,452.14</b>	<b>79,860.80</b>	<b>4.37</b>	<b>-9.76</b>

เปรียบเทียบหน่วยจำหน่ายไฟฟ้า เดือน มิ.ย.2566 กับ เดือน มิ.ย.2567 : แรงแต้นขาย



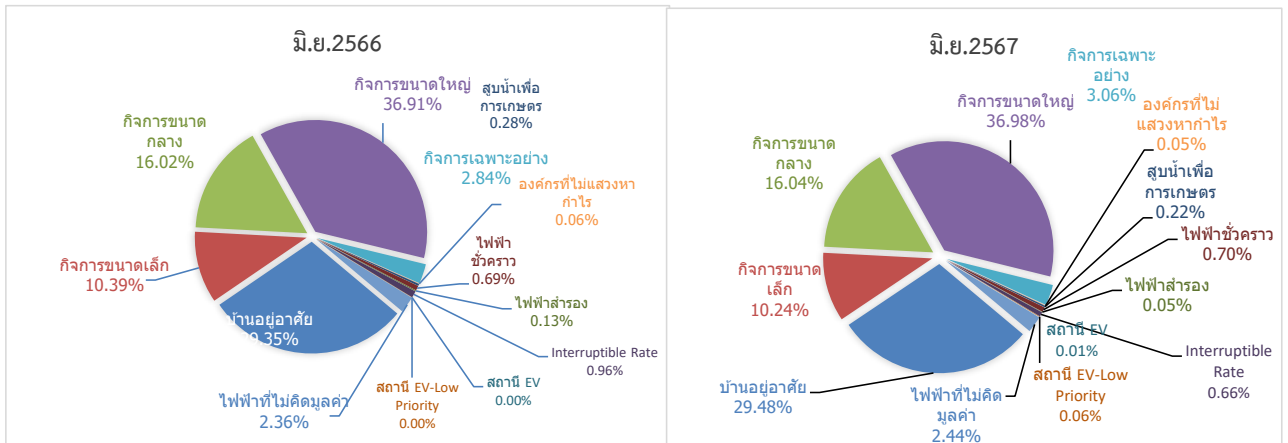
อัตราเพิ่ม (ลด) หน่วยจำหน่ายไฟฟ้า เดือน มิ.ย.2567 : แรงแต้นขาย



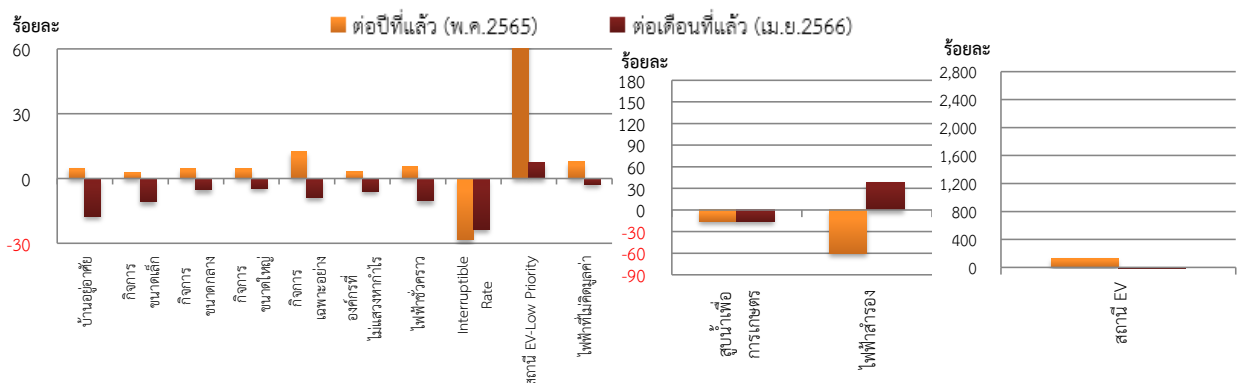
เปรียบเทียบหน่วยจำหน่ายไฟฟ้า เดือน มิถุนายน 2567 : ประเภทอัตราค่าไฟฟ้า

ประเภท อัตราค่าไฟฟ้า	หน่วยจำหน่ายไฟฟ้า (ล้านบาท)			สะสมสำหรับปี (ม.ค.-มิ.ย.2567)	อัตราเพิ่ม - ลด (ร้อยละ)	
	2566	2567			ต่อปีที่แล้ว (มิ.ย.2566)	ต่อเดือนที่แล้ว (พ.ค.2567)
	มิ.ย.	พ.ค.	มิ.ย.			
บ้านอยู่อาศัยไม่เกิน 150 หน่วย	767.54	895.16	640.97	4,251.31	-16.49	-28.40
บ้านอยู่อาศัยเกิน 150 หน่วย	3,015.48	3,913.11	3,324.72	18,959.29	10.25	-15.04
บ้านอยู่อาศัย	3,783.02	4,808.27	3,965.69	23,210.61	4.83	-17.52
กิจการขนาดเล็ก	1,338.53	1,543.22	1,377.48	8,187.06	2.91	-10.74
กิจการขนาดกลาง	2,065.16	2,277.78	2,157.83	12,514.45	4.49	-5.27
กิจการขนาดใหญ่	4,757.61	5,210.98	4,974.47	29,600.28	4.56	-4.54
กิจการเฉพาะอย่าง	366.20	452.47	412.24	2,595.27	12.57	-8.89
องค์กรที่ไม่แสวงหากำไร	7.18	7.86	7.39	43.77	3.04	-5.98
สูบน้ำเพื่อการเกษตร	35.65	35.74	30.08	315.25	-15.63	-15.83
ไฟฟ้าชั่วคราว	89.02	104.62	93.78	565.02	5.35	-10.35
ไฟฟ้าสำรอง	17.11	4.88	6.78	61.85	-60.38	38.80
Interruptible Rate	123.56	115.39	88.39	700.58	-28.47	-23.40
สถานี EV	0.43	1.13	1.01	6.93	133.19	-10.64
สถานี EV-Low Priority	0.18	7.96	8.56	41.26	4,601.67220	7.53
ไฟฟ้าที่ไม่คิดมูลค่า	304.72	337.44	328.43	2,018.49	7.78	-2.67
<b>รวม</b>	<b>12,888.38</b>	<b>14,907.72</b>	<b>13,452.14</b>	<b>79,860.80</b>	<b>4.37</b>	<b>-9.76</b>

เปรียบเทียบหน่วยจำหน่ายไฟฟ้า เดือน มิ.ย.2566 กับ เดือน มิ.ย.2567 : ประเภทอัตราค่าไฟฟ้า



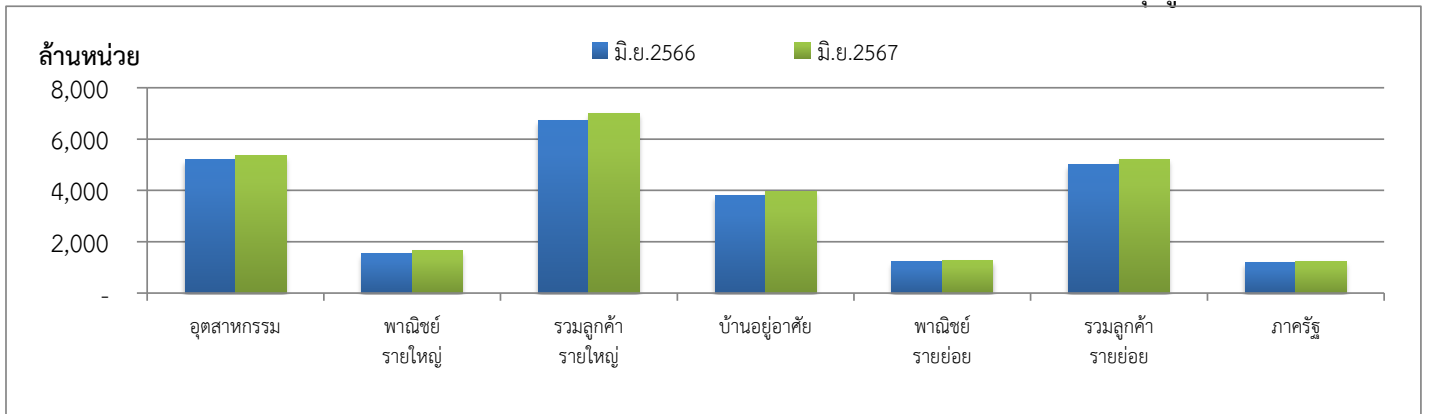
อัตราเพิ่ม (ลด) หน่วยจำหน่ายไฟฟ้า เดือน มิ.ย.2567 : ประเภทอัตราค่าไฟฟ้า



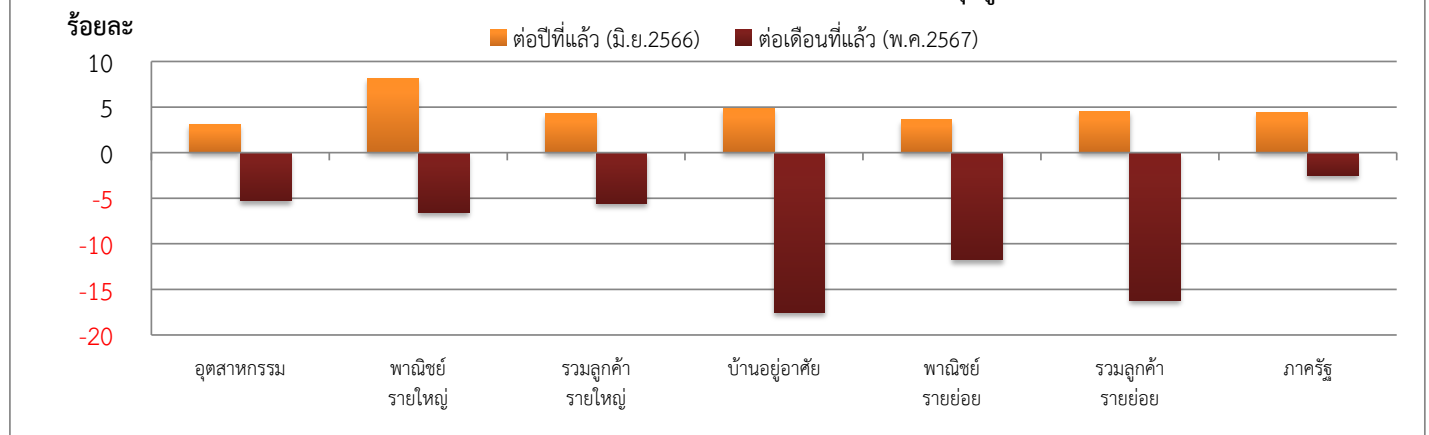
เปรียบเทียบหน่วยจำหน่ายไฟฟ้า เดือน มิถุนายน 2567 : กลุ่มลูกค้า

กลุ่มลูกค้า		หน่วยจำหน่ายไฟฟ้า (ล้านบาท)				อัตราเพิ่ม - ลด (ร้อยละ)	
		2566	2567		สะสมสำหรับปี (ม.ค.-มิ.ย.2567)	ต่อปีที่แล้ว (มิ.ย.2566)	ต่อเดือนที่แล้ว (พ.ค.2567)
		มิ.ย.	พ.ค.	มิ.ย.			
ลูกค้ารายใหญ่	อุตสาหกรรม	5,190.49	5,650.75	5,351.25	32,124.82	3.10	-5.30
	พาณิชย์รายใหญ่	1,525.86	1,765.37	1,650.39	9,793.49	8.16	-6.51
	รวมลูกค้ารายใหญ่	6,716.35	7,416.11	7,001.64	41,918.31	4.25	-5.59
ลูกค้ารายย่อย	บ้านอยู่อาศัย	3,783.02	4,808.27	3,965.69	23,210.61	4.83	-17.52
	พาณิชย์รายย่อย	1,213.34	1,424.93	1,257.34	7,518.13	3.63	-11.76
	รวมลูกค้ารายย่อย	4,996.36	6,233.19	5,223.03	30,728.73	4.54	-16.21
ภาครัฐ		1,175.67	1,258.42	1,227.47	7,213.76	4.41	-2.46
รวม		12,888.38	14,907.72	13,452.14	79,860.80	4.37	-9.76

เปรียบเทียบหน่วยจำหน่ายไฟฟ้า เดือน มิ.ย.2566 กับ เดือน มิ.ย.2567 : กลุ่มลูกค้า



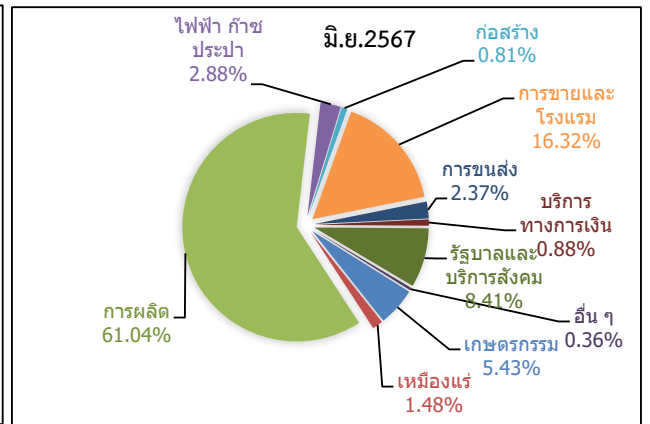
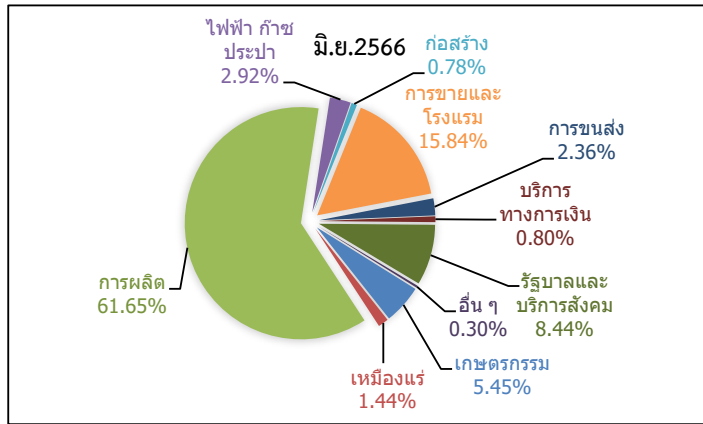
อัตราเพิ่ม (ลด) หน่วยจำหน่ายไฟฟ้า เดือน มิ.ย.2567 : กลุ่มลูกค้า



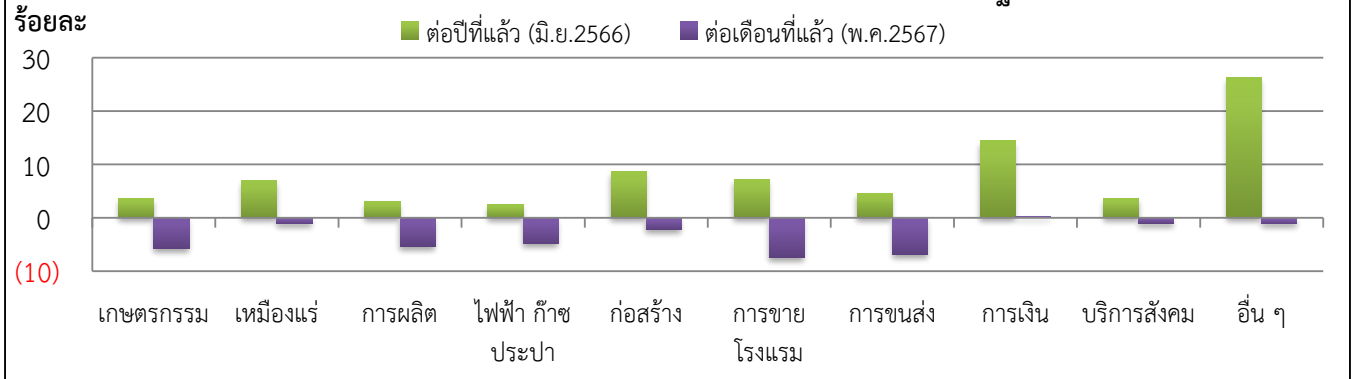
เปรียบเทียบหน่วยจำหน่ายไฟฟ้า เดือน มิถุนายน 2567 : กิจกรรมทางเศรษฐกิจ 10 หมวด

ประเภทกิจกรรมทางเศรษฐกิจ	หน่วยจำหน่ายไฟฟ้า (ล้านหน่วย)			สะสมสำหรับปี (ม.ค.-มิ.ย.2567)	อัตราเพิ่ม - ลด (ร้อยละ)	
	2566	2567			ต่อปีที่แล้ว (มิ.ย.2566)	ต่อเดือนที่แล้ว (พ.ค.2567)
	มิ.ย.	พ.ค.	มิ.ย.			
เกษตรกรรม	412.23	453.49	427.32	2,617.97	3.66	-5.77
เหมืองแร่	109.15	118.09	116.78	686.04	6.99	-1.11
การผลิตไฟฟ้า ก๊าซ ประปา	4,662.15	5,070.75	4,801.83	28,873.35	3.00	-5.30
ก่อสร้าง	58.71	65.19	63.77	357.75	8.62	-2.18
การขายและโรงแรม	1,198.10	1,387.83	1,284.09	7,754.25	7.18	-7.48
การขนส่ง	178.56	200.67	186.83	1,105.65	4.63	-6.90
บริการทางการเงิน	60.79	69.40	69.56	396.06	14.42	0.22
รัฐบาลและบริการสังคม	638.59	668.61	661.78	3,679.28	3.63	-1.02
อื่น ๆ	22.56	28.82	28.48	157.76	26.25	-1.16
<b>รวม</b>	<b>7,561.94</b>	<b>8,301.01</b>	<b>7,867.04</b>	<b>47,018.74</b>	<b>4.03</b>	<b>-5.23</b>

เปรียบเทียบหน่วยจำหน่ายไฟฟ้า เดือน มิ.ย.2566 กับ เดือน มิ.ย.2567 : กิจกรรมทางเศรษฐกิจ 10 หมวด



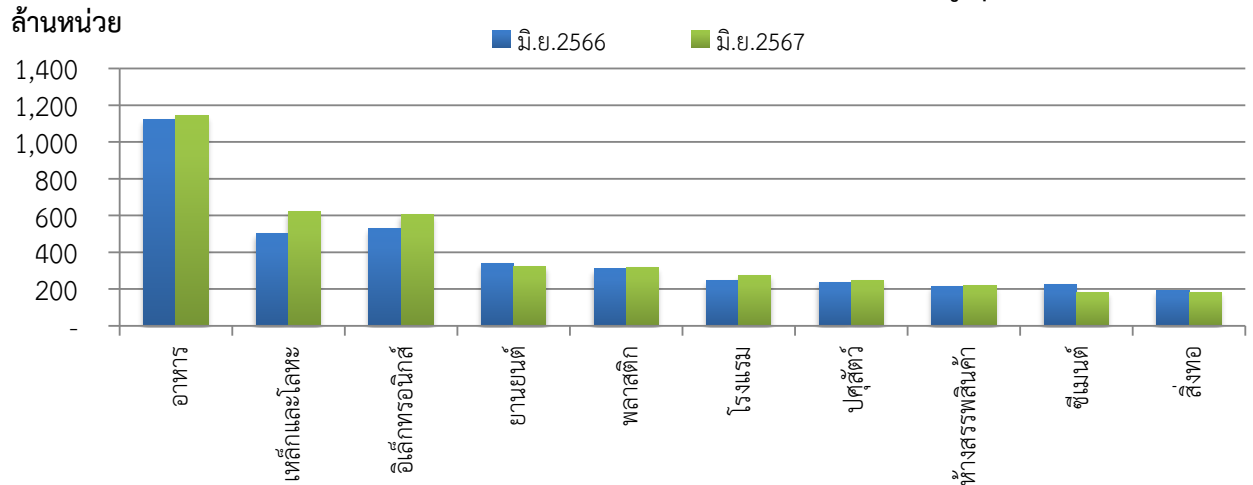
อัตราเพิ่ม (ลด) หน่วยจำหน่ายไฟฟ้า เดือน มิ.ย.2567 : กิจกรรมทางเศรษฐกิจ 10 หมวด



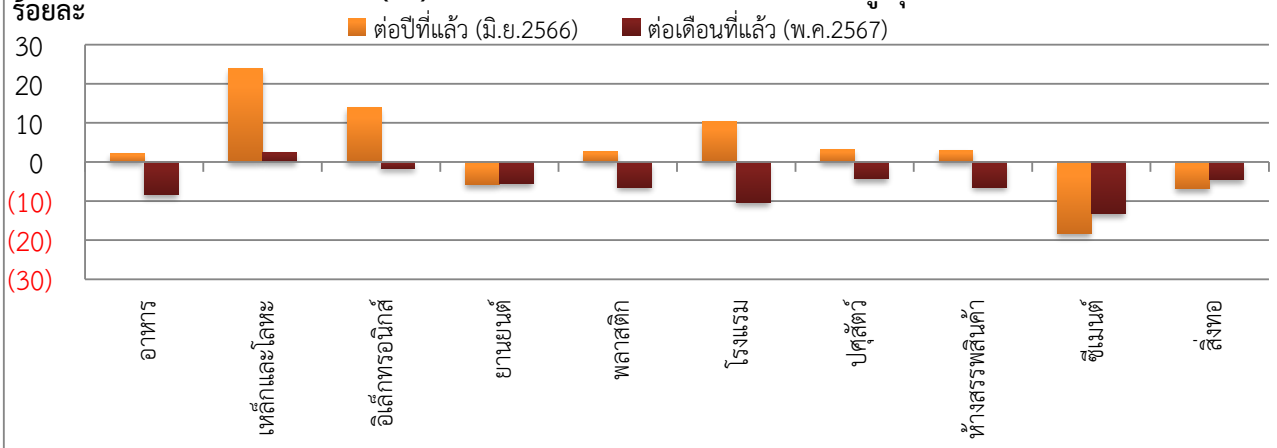
เปรียบเทียบหน่วยจำหน่ายไฟฟ้า เดือน มิถุนายน 2567 : สูงสุด 10 อันดับ

ประเภทกิจกรรม	หน่วยจำหน่ายไฟฟ้า (ล้านบาท)			สะสมสำหรับปี (ม.ค.-มิ.ย.2567)	อัตราเพิ่ม - ลด (ร้อยละ)	
	2566	2567			ต่อปีที่แล้ว (มิ.ย.2566)	ต่อเดือนที่แล้ว (พ.ค.2567)
	มิ.ย.	พ.ค.	มิ.ย.			
อาหาร	1,122.16	1,249.26	1,146.70	7,174.40	2.19	-8.21
เหล็กและโลหะ	502.75	607.98	623.06	3,453.10	23.93	2.48
อิเล็กทรอนิกส์	531.76	616.69	606.34	3,443.05	14.03	-1.68
ยานยนต์	341.42	340.33	321.72	1,920.47	-5.77	-5.47
พลาสติก	309.93	340.52	318.57	1,904.72	2.79	-6.45
โรงแรม	248.77	306.18	274.55	1,796.06	10.36	-10.33
ปุ๋ยสัตว์	238.37	257.08	246.07	1,430.01	3.23	-4.28
ห้างสรรพสินค้า	214.32	235.83	220.58	1,304.23	2.92	-6.47
ซีเมนต์	224.06	210.74	182.84	1,254.74	-18.40	-13.24
สิ่งทอ	194.76	190.20	181.50	1,089.10	-6.81	-4.58
<b>รวม</b>	<b>3,928.30</b>	<b>4,354.81</b>	<b>4,121.93</b>	<b>24,769.88</b>	<b>4.93</b>	<b>-5.35</b>

เปรียบเทียบหน่วยจำหน่ายไฟฟ้า เดือน มิ.ย.2566 กับ เดือน มิ.ย.2567 : สูงสุด 10 อันดับ



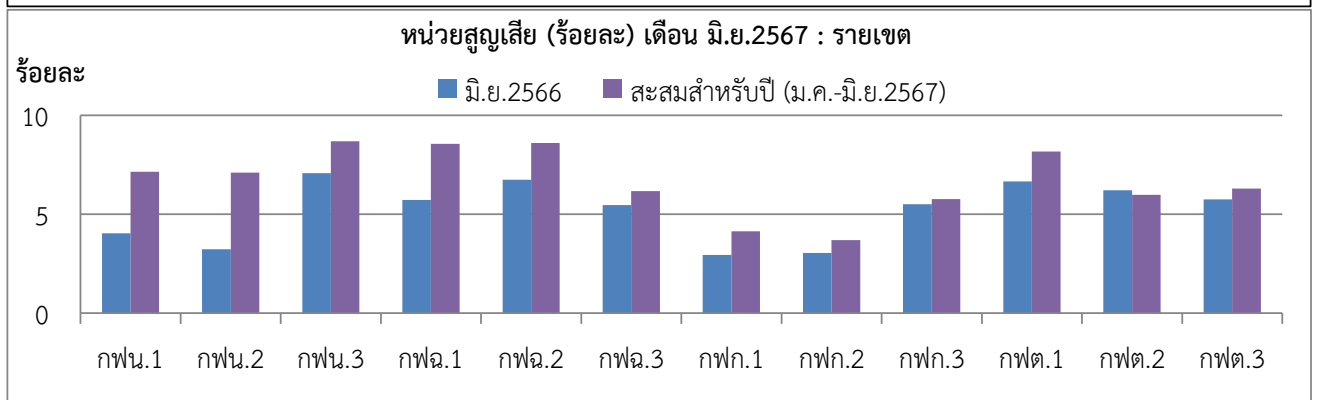
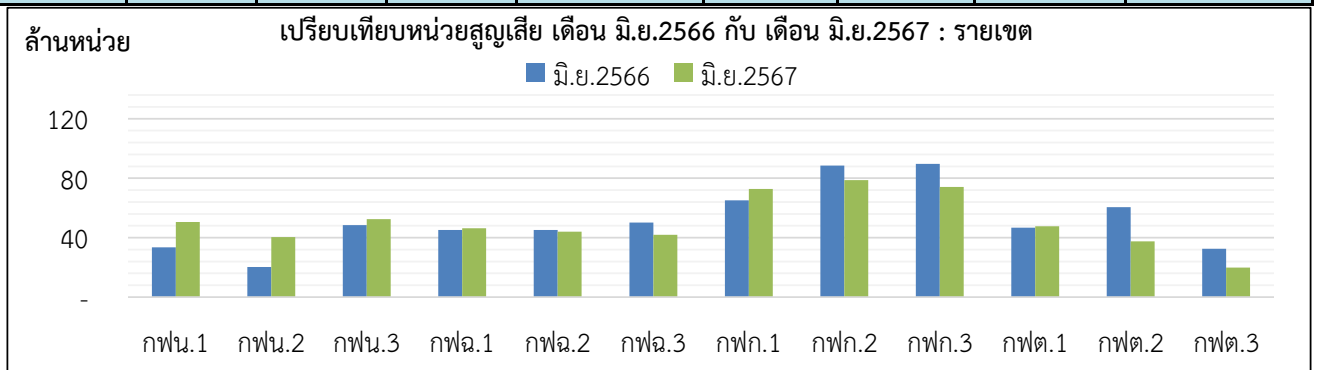
อัตราเพิ่ม (ลด) หน่วยจำหน่ายไฟฟ้า เดือน มิ.ย.2567 : สูงสุด 10 อันดับ





เปรียบเทียบหน่วยสูญเสีย เดือน มิถุนายน 2567 : รายเขต

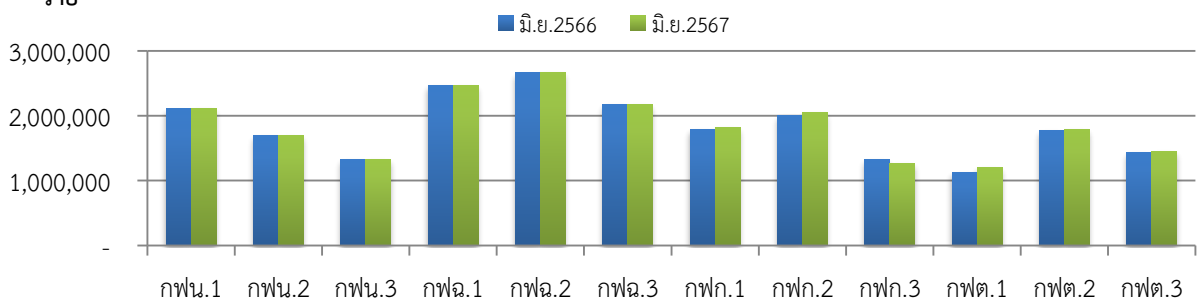
กพข.	หน่วยสูญเสีย (ล้านบาท)				หน่วยสูญเสีย (ร้อยละ)			
	2566	2567		สะสมสำหรับปี (ม.ค.-มิ.ย.2567)	2566	2567		สะสมสำหรับปี (ม.ค.-มิ.ย.2567)
	มิ.ย.	พ.ค.	มิ.ย.		มิ.ย.	พ.ค.	มิ.ย.	
กพน.1	33.49	11.73	50.57	345.58	4.03	1.27	6.04	7.14
กพน.2	20.34	3.49	40.40	275.21	3.23	-0.49	6.42	7.10
กพน.3	48.44	21.13	52.53	361.26	7.08	2.84	7.70	8.69
<b>เหนือ</b>	<b>102.28</b>	<b>29.37</b>	<b>143.50</b>	<b>982.04</b>	<b>4.77</b>	<b>1.23</b>	<b>6.68</b>	<b>7.63</b>
กพฉ.1	45.24	9.69	46.40	412.46	5.73	1.08	5.66	8.56
กพฉ.2	45.23	8.01	44.02	377.85	6.74	1.01	6.12	8.60
กพฉ.3	50.14	10.07	41.98	353.64	5.46	0.99	4.36	6.17
<b>ต.ฉ.เหนือ</b>	<b>140.61</b>	<b>27.76</b>	<b>132.39</b>	<b>1,143.95</b>	<b>5.91</b>	<b>1.03</b>	<b>5.29</b>	<b>7.65</b>
กพก.1	65.14	25.53	72.81	575.99	2.94	1.04	3.18	4.14
กพก.2	88.44	39.72	78.74	682.44	3.05	1.22	2.54	3.69
กพก.3	89.59	46.71	74.08	562.81	5.50	2.71	4.66	5.76
<b>กลาง</b>	<b>243.17</b>	<b>111.96</b>	<b>225.63</b>	<b>1,821.24</b>	<b>3.60</b>	<b>1.50</b>	<b>3.23</b>	<b>4.32</b>
กพต.1	46.81	38.81	47.65	366.13	6.66	4.67	6.24	8.17
กพต.2	60.55	43.85	37.43	404.64	6.21	3.71	3.50	5.98
กพต.3	32.50	34.39	19.85	225.72	5.75	5.31	3.37	6.30
<b>ใต้</b>	<b>139.86</b>	<b>117.05</b>	<b>104.93</b>	<b>996.49</b>	<b>6.24</b>	<b>4.40</b>	<b>4.33</b>	<b>6.72</b>
<b>รวม</b>	<b>625.92</b>	<b>286.15</b>	<b>606.45</b>	<b>4,943.73</b>	<b>4.63</b>	<b>1.88</b>	<b>4.31</b>	<b>5.83</b>



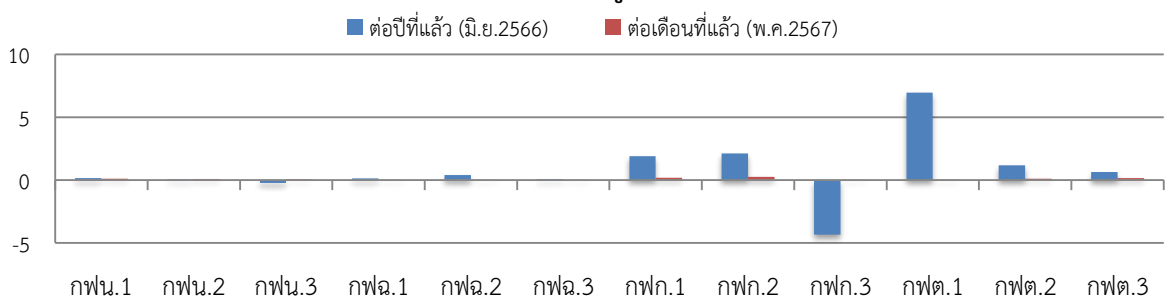
เปรียบเทียบจำนวนผู้ใช้ไฟฟ้า เดือน มิถุนายน 2567 : รายเขต

กพข.	จำนวนผู้ใช้ไฟฟ้า (ราย)			อัตราเพิ่ม - ลด (ร้อยละ)	
	2566	2567		ต่อปีที่แล้ว (มิ.ย.2566)	ต่อเดือนที่แล้ว (พ.ค.2567)
	มิ.ย.	พ.ค.	มิ.ย.		
กพน.1	2,107,384	2,108,377	2,110,459	0.15	0.10
กพน.2	1,693,000	1,692,684	1,693,920	0.05	0.07
กพน.3	1,324,797	1,320,997	1,321,812	-0.23	0.06
<b>เหนือ</b>	<b>5,125,181</b>	<b>5,122,058</b>	<b>5,126,191</b>	<b>0.02</b>	<b>0.08</b>
กฟฉ.1	2,469,839	2,474,144	2,473,020	0.13	-0.05
กฟฉ.2	2,662,493	2,673,044	2,672,995	0.39	-0.00
กฟฉ.3	2,173,313	2,175,038	2,174,896	0.07	-0.01
<b>ตอ.ฉ.เหนือ</b>	<b>7,305,645</b>	<b>7,322,226</b>	<b>7,320,911</b>	<b>0.21</b>	<b>-0.02</b>
กฟก.1	1,786,944	1,817,805	1,820,906	1.90	0.17
กฟก.2	2,004,391	2,041,335	2,046,757	2.11	0.27
กฟก.3	1,326,987	1,269,736	1,269,412	-4.34	-0.03
<b>กลาง</b>	<b>5,118,322</b>	<b>5,128,876</b>	<b>5,137,075</b>	<b>0.37</b>	<b>0.16</b>
กฟต.1	1,128,756	1,206,744	1,207,299	6.96	0.05
กฟต.2	1,771,267	1,790,010	1,791,935	1.17	0.11
กฟต.3	1,439,993	1,447,002	1,449,260	0.64	0.16
<b>ใต้</b>	<b>4,340,016</b>	<b>4,443,756</b>	<b>4,448,494</b>	<b>2.50</b>	<b>0.11</b>
<b>รวม</b>	<b>21,889,164</b>	<b>22,016,916</b>	<b>22,032,671</b>	<b>0.66</b>	<b>0.07</b>

เปรียบเทียบจำนวนผู้ใช้ไฟฟ้า เดือน มิ.ย.2566 กับ เดือน มิ.ย.2567 : รายเขต



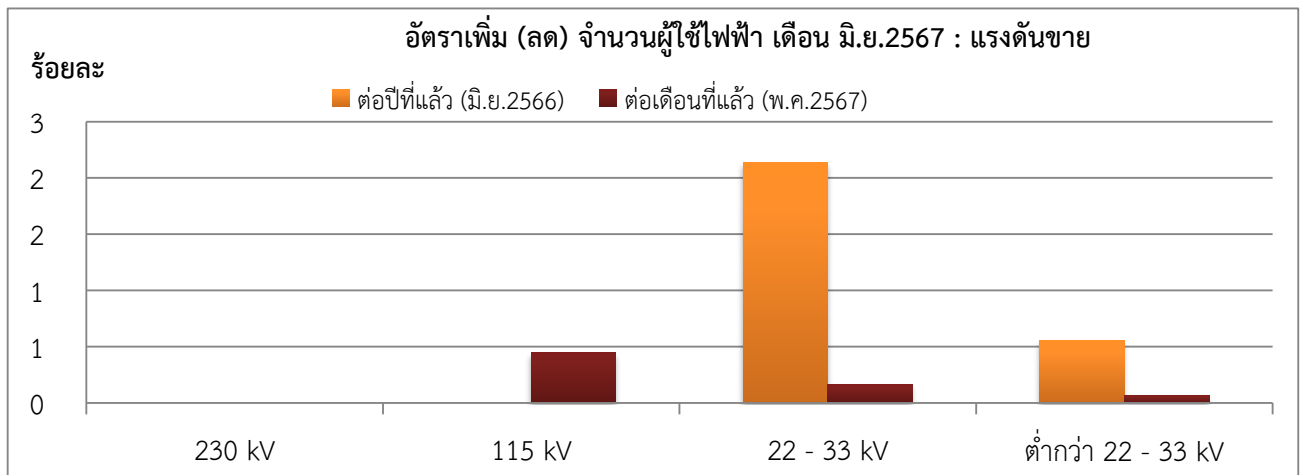
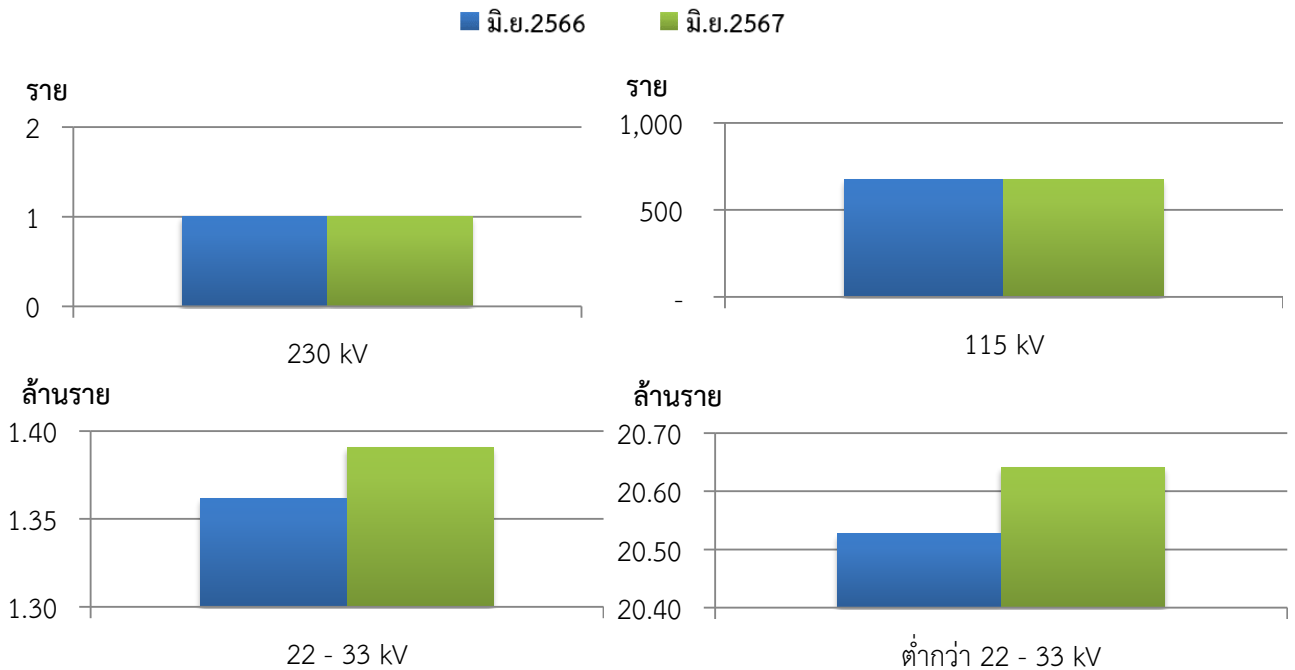
อัตราเพิ่ม (ลด) จำนวนผู้ใช้ไฟฟ้า เดือน มิ.ย.2567 : รายเขต



เปรียบเทียบจำนวนผู้ใช้ไฟฟ้า เดือน มิถุนายน 2567 : แรงดันขาย

แรงดันขาย	จำนวนผู้ใช้ไฟฟ้า (ราย)			อัตราเพิ่ม - ลด (ร้อยละ)	
	2566	2567		ต่อปีที่แล้ว (มิ.ย.2566)	ต่อเดือนที่แล้ว (พ.ค.2567)
	มิ.ย.	พ.ค.	มิ.ย.		
230 kV	1	1	1	0.00	0.00
115 kV	676	673	676	0.00	0.45
22 - 33 kV	1,361,558	1,388,455	1,390,720	2.14	0.16
ต่ำกว่า 22 - 33 kV	20,526,929	20,627,787	20,641,274	0.56	0.07
<b>รวม</b>	<b>21,889,164</b>	<b>22,016,916</b>	<b>22,032,671</b>	<b>0.66</b>	<b>0.07</b>

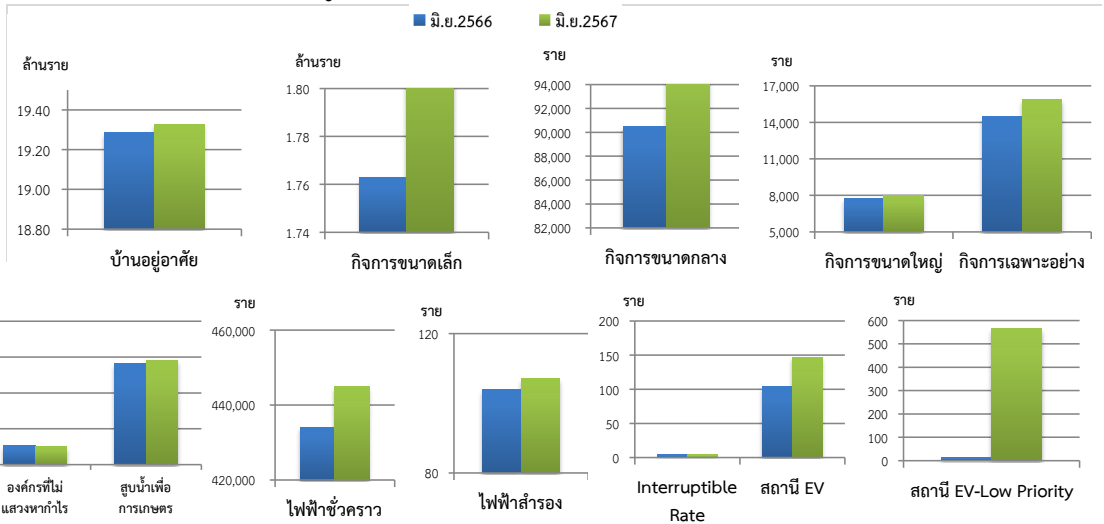
เปรียบเทียบจำนวนผู้ใช้ไฟฟ้า เดือน มิ.ย.2566 กับ เดือน มิ.ย.2567 : แรงดันขาย



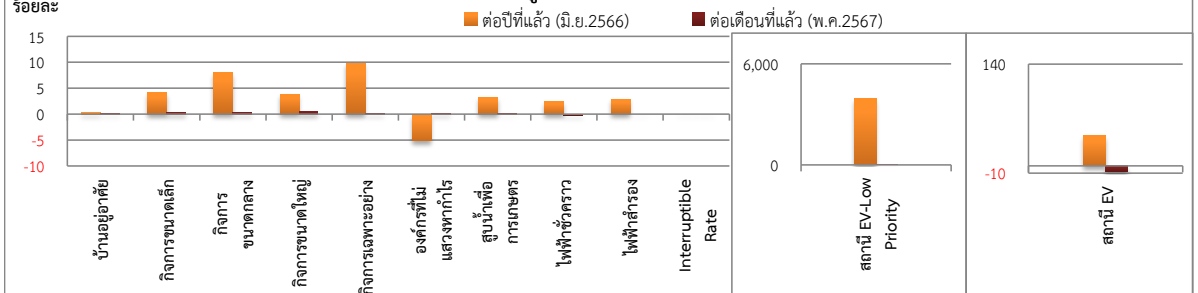
เปรียบเทียบจำนวนผู้ใช้ไฟฟ้า เดือน มิถุนายน 2567 : ประเภทอัตราค่าไฟฟ้า

ประเภท อัตราค่าไฟฟ้า	จำนวนผู้ใช้ไฟฟ้า (ราย)			อัตราเพิ่ม - ลด (ร้อยละ)	
	2566	2567		ต่อปีที่แล้ว (มิ.ย.2566)	ต่อเดือนที่แล้ว (พ.ค.2567)
	มิ.ย.	พ.ค.	มิ.ย.		
บ้านอยู่อาศัยไม่เกิน 150 หน่วย	10,119,341	9,747,259	9,110,235	-9.97	-6.54
บ้านอยู่อาศัยเกิน 150 หน่วย	9,165,153	9,571,452	10,218,540	11.49	6.76
บ้านอยู่อาศัย	19,284,494	19,318,711	19,328,775	0.23	0.05
กิจการขนาดเล็ก	1,762,928	1,828,539	1,835,366	4.11	0.37
กิจการขนาดกลาง	90,466	97,418	97,664	7.96	0.25
กิจการขนาดใหญ่	7,730	7,984	8,028	3.86	0.55
กิจการเฉพาะอย่าง	14,466	15,862	15,890	9.84	0.18
องค์กรที่ไม่แสวงหากำไร	1,052	996	998	-5.13	0.20
สูบน้ำเพื่อการเกษตร	5,646	5,830	5,831	3.28	0.02
ไฟฟ้าชั่วคราว	434,143	445,626	444,843	2.46	-0.18
ไฟฟ้าสำรอง	104	107	107	2.88	0.00
Interruptible Rate	4	4	4	0.00	0.00
สถานี EV	104	159	147	41.35	-7.55
สถานี EV-Low Priority	14	483	565	3,936	16.98
ไฟฟ้าที่ไม่คิดมูลค่า	288,013	295,197	294,453	2.24	-0.25
<b>รวม</b>	<b>21,889,164</b>	<b>22,016,916</b>	<b>22,032,671</b>	<b>0.66</b>	<b>0.07</b>

เปรียบเทียบจำนวนผู้ใช้ไฟฟ้า เดือน มิ.ย.2566 กับ เดือน มิ.ย.2567 : ประเภทอัตราค่าไฟฟ้า



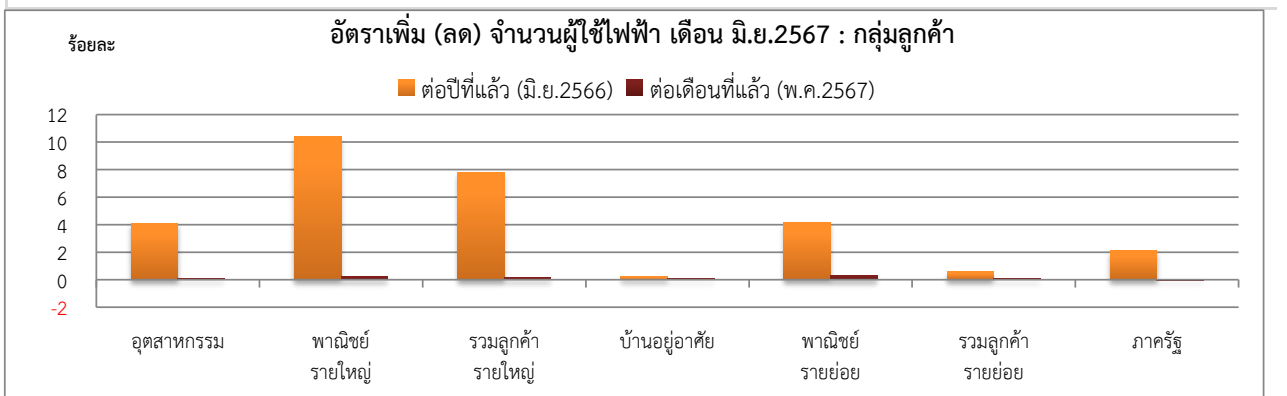
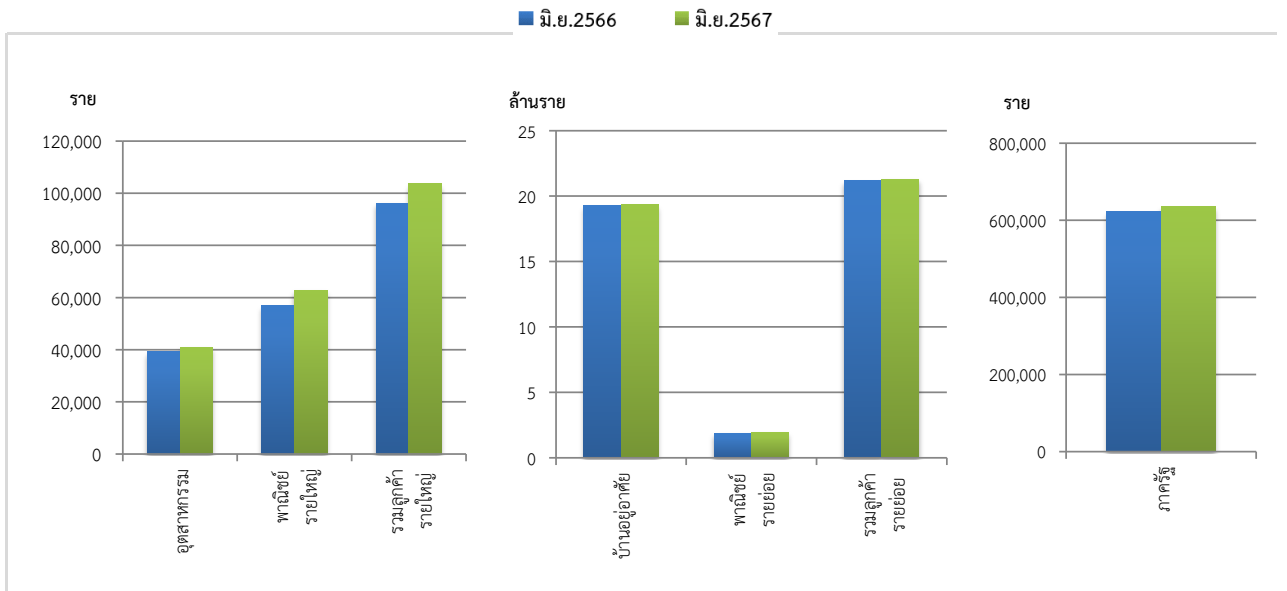
อัตราเพิ่ม (ลด) จำนวนผู้ใช้ไฟฟ้า เดือน มิ.ย.2567 : ประเภทอัตราค่าไฟฟ้า



เปรียบเทียบจำนวนผู้ใช้ไฟฟ้า เดือน มิถุนายน 2567 : กลุ่มลูกค้า

กลุ่มลูกค้า		จำนวนผู้ใช้ไฟฟ้า (ราย)			อัตราเพิ่ม - ลด (ร้อยละ)	
		2566	2567		ต่อปีที่แล้ว (มิ.ย.2566)	ต่อเดือนที่แล้ว (พ.ค.2567)
		มิ.ย.	พ.ค.	มิ.ย.		
ลูกค้ารายใหญ่	อุตสาหกรรม	39,289	40,860	40,896	4.09	0.09
	พาณิชย์รายใหญ่	56,811	62,581	62,711	10.39	0.21
	รวมลูกค้ารายใหญ่	96,100	103,441	103,607	7.81	0.16
ลูกค้ารายย่อย	บ้านอยู่อาศัย	19,284,494	19,318,711	19,328,775	0.23	0.05
	พาณิชย์รายย่อย	1,885,702	1,958,370	1,964,166	4.16	0.30
	รวมลูกค้ารายย่อย	21,170,196	21,277,081	21,292,941	0.58	0.07
ภาครัฐ		622,868	636,394	636,123	2.13	-0.04
รวม		21,889,164	22,016,916	22,032,671	0.66	0.07

เปรียบเทียบจำนวนผู้ใช้ไฟฟ้า เดือน มิ.ย.2566 กับ เดือน มิ.ย.2567 : กลุ่มลูกค้า



### หน่วยจำหน่ายไฟฟ้าจริงเปรียบเทียบประมาณการ ปี 2567

เดือน	หน่วยประมาณการ* (ล้านบาท)	อัตราเพิ่ม (ร้อยละ)	หน่วยจำหน่ายไฟฟ้าจริง (ล้านบาท)	อัตราเพิ่ม (ร้อยละ)	แตกต่างจากประมาณการ	
					(ล้านบาท)	(ร้อยละ)
ม.ค.	11,437.32	5.75	11,917.80	10.19	480.48	4.44
ก.พ.	11,199.72	3.86	11,879.56	10.16	679.84	6.30
มี.ค.	13,329.44	6.86	13,906.57	11.48	577.12	4.63
เม.ย.	13,080.87	0.40	13,797.01	5.89	716.14	5.50
พ.ค.	13,878.37	0.79	14,907.72	8.27	1,029.36	7.48
มิ.ย.	13,391.31	3.90	13,452.14	4.37	60.82	0.47
ก.ค.	13,484.79	2.92				
ส.ค.	13,370.23	3.02				
ก.ย.	12,831.39	2.91				
ต.ค.	12,914.47	2.54				
พ.ย.	12,579.28	2.98				
ธ.ค.	11,915.17	0.50				
<b>รวม</b>	<b>153,412.38</b>	<b>2.98</b>				

หมายเหตุ: มีการปรับค่าประมาณการ โดยใช้ Load Forecast ชุด 20 พ.ย. 2566

